



Plemenárske služby Slovenskej republiky, š.p. Bratislava
Účelové plemenárske zariadenie v Žiline
www.pssr.sk

PLemenársky Informačný **S**ystém

Príručka pre užívateľov internetovej aplikácie PLIS

www.plis.sk

Podporované prehliadače:

- Internet Explorer - verzia 8 a vyššia
- ostatné prehliadače - aktuálna verzia
 - Firefox (verzia 19)
 - Chrome (verzia 25)
 - Opera (verzia 12)

Nastavenia:

- povolené otváranie vyskakovacích (pop-up) okien (pre lokalitu www.plis.sk)
- Internet Explorer - pre tlač zostáv je nutné pridať lokalitu www.plis.sk do dôveryhodných lokalít.

Postup:

- Otvorte program Internet Explorer kliknutím na tlačidlo Štart. Do vyhľadávacieho poľa zadajte Internet Explorer a potom v zozname výsledkov kliknite na položku Internet Explorer.
 - kliknite na tlačidlo Nástroje a potom kliknite na položku Možnosti siete Internet.
 - kliknite na kartu Zabezpečenie.
 - Teraz kliknite na dôveryhodné lokality a potom kliknite na tlačidlo lokality.
 - zadať www.plis.sk a kliknite na pridať.
 - keď skončíte, kliknite na Zavrieť.
- Internet Explorer 10 – zapnúť režim kompatibilného zobrazenia



Popis aplikácie Plis

Po spustení aplikácie Plis (Plemenársky informačný systém) sa zobrazí úvodná obrazovka aplikácie (obr.1).

Obrazovka je rozdelená na 2 časti: *Voľná zóna*, *Zabezpečená zóna*

Do voľnej zóny sa užívateľ dostane cez hlavné menu kliknutím na popis položky. Po otvorení sa zobrazí ponuka podmenu alebo priamo požadované údaje.



Obr.1

Do zabezpečenej zóny sa užívateľ dostane len po prihlásení pomocou prihlasovacieho mena a hesla (pozri Prihlásenie sa do systému).

V dolnom riadku obrazovky sa nachádza číslo aktuálnej verzie aplikácie.


Základy práce s aplikáciou Plis

1. Filtre

Na vyhľadanie údajov, filtrovanie a prácu s dátami sa v aplikácii Plis využívajú rôzne vyhľadávacie polia. Tie sa nachádzajú v tzv. výberovom paneli:

Ušné číslo	Dát. nar.	Reg.býka	Otec	Matka	Por. preb. lakt.	Lakt. dni	T/B	Posl. uzav. lakt.	Mlieko [kg]	Tuk [kg]	Tuk [%]	Biel [kg]
SK000200079102	02.01.2002	LU-008	FR005994022703	SK000078968802	7	228	1,23	6	9600	374	3,9	298
SK000441959102	15.03.2003	MNL-003	CA000006491389	SK000006376842	5	382		5	8808	393	4,46	268

- combobox je určený pre výber zo zoznamu, ktorý je pevne daný v boxe

- textové polia sú určené na vpisovanie textu. (Pri hľadaní podľa ušného čísla zvierťa stačí zadať len časť čísla, netreba zadávať ani kód krajiny)
- dátumové pole , ktoré slúži na výber dátumu v kalendári
- checkbox na filtrovanie zobrazených záznamov

2. Triedenie

V tabuľkách môže užívateľ triediť vzostupne alebo zostupne - ak klikne na hlavičku názvu stĺpca tabuľky. Číselné údaje sa v zotriedia najskôr od najmenšieho po najväčšie. Pri druhom kliknutí opačne. Textové údaje alebo tie, ktoré sa začínajú písmenom sa najskôr zotriedia od A po Z. Pri druhom kliknutí od Z po A.



Ušné číslo	Dát. nar.	Reg.býka	Otec	Matka	Por. preb. lakt.	Lakt. dni	T/B	Posl. uzav. lakt.	Mlieko [kg]	Tuk [kg]	Tuk [%]	Biel [kg]
SK000200079102	02.01.2002	LU-008	FR005994022703	SK000078968802	7	228	1,23	6	9600	374	3,9	298
SK000441959102	15.03.2003	MNL-003	CA000006491389	SK000006376842	5	382		5	8808	393	4,46	268


3. Ikony pre prácu so zoznamami


Nad výberovým panelom sa nachádza riadok s ikonami pre ďalšiu prácu so zoznamami a taktiež tlačidlá *Na úvod* a *Späť*.




Ušné číslo	Dát. nar.	Reg.býka	Otec	Matka	Por. preb. lakt.	Lakt. dni	T/B	Posl. uzav. lakt.	Mlieko [kg]	Tuk [kg]	Tuk [%]	Biel [kg]
SK000200079102	02.01.2002	LU-008	FR005994022703	SK000078968802	7	228	1,23	6	9600	374	3,9	298
SK000441959102	15.03.2003	MNL-003	CA000006491389	SK000006376842	5	382		5	8808	393	4,46	268


 Sťahovanie súborov je povolené len pri niektorých zoznamoch.

 Stránkovanie – prepínanie zapnutého alebo vypnutého stránkovania. Ikona je funkčná pri tabuľkách, kde je veľa riadkov na jednu stranu a pod tabuľkou je ponúknutý výber čísla strán. Pri tvorbe tlačových zostáv sa pri zapnutom stránkovaní zobrazia len údaje zo strany, ktorá je zvolená.

 Export zobrazených dát do Microsoft Excel a užívateľ si môže robiť ďalšie prehľady, zoznamy, grafy, atď.


 Tlač – vytvorenie tlačovej zostavy. Z každej ponuky alebo zoznamu je urobená tlačová zostava. Kliknutím na ikonu tlače sa vytvorí náhľad tlače, ktorý môže užívateľ pomocou ikon na nástrojovej lište náhľadu upravovať a tlačiť.



 - uloženie zostavy vo formáte


- PDF (Adobe Acrobat)
- XLS (MS Excel)
- DOC (MS World)
- RTF (Rich Text Format)
- RPT (Crystal reports)

 - tlač zostavy

 - prezeranie prvej, predchádzajúcej, nasledujúcej a poslednej strany pri viacstranových dokumentoch

1 / 10 - číslo zobrazenej strany z celkového počtu strán

 - okno „chod' na stranu“ po zadaní čísla strany sa zobrazí požadovaná strana

 - okno pre vyhľadávanie

100%  - percentuálne zväčšenie / zmenšenie náhľadu


 Pomoc – rýchle zorientovanie sa na stránke

[Na úvod](#) - tlačidlo pre návrat na hlavnú stránku Plisu

[Späť](#) - tlačidlo návratu o krok späť

4. Stránkovanie

Pod tabuľkou, v ktorej je veľa riadkov na jednu stranu sa ponúka možnosť stránkovania [1 2 3 4 5 6 7 8 9 10 ...](#). Užívateľ sa kliknutím na číslo dostane priamo na vybranú stranu, môže prechádzať po stranách ľubovoľne dopredu a dozadu.

Systém umožňuje zapnutie, príp. vypnutie stránkovania – slúži na to ikona , ktorá sa nachádza v hornom riadku okna. Sledovanie zapnutého alebo vypnutého stránkovania je dôležité hlavne pri tvorbe tlačových zostáv. Pri zapnutom stránkovaní sa v zostave zobrazia len údaje zo strany, ktorá je zvolená.

Voľná zóna

Ponúka voľne zverejňované informácie triedené podľa druhu hospodárskych zvierat. Užívateľ otvorí položku menu kliknutím na popis položky. Po otvorení sa zobrazí ponuka podmenu alebo priamo požadované údaje.

Menu a podmenu hovädzieho dobytká :

- Kontrola úžitkovosti mliekových a kombinovaných plemien
 - Najlepšie kravy
 - Najlepšie chovy za uzavreté laktácie
 - Štatistické hodnotenie
- Kontrola úžitkovosti mäsových plemien
- Výsledky reprodukcie
- Register chovov HD
- Národné genetické hodnotenie
 - Mliekové plemená
 - Mäsové plemená
 - Obtiažnosť pôrodov
- Medzinárodné genetické hodnotenie
- Číselníky

Menu a podmenu ošípané:

- Plemenitba ošípaných
- Línie kancov
- Číselníky
- Plemenné hodnoty M BLUP AM
- Katalógy na NT kancov
- Katalógy na NT prasničiek
- Register chovateľov ošípaných zapojených do KÚ
- Kance v KÚ

Menu a podmenu ovce:

- Kontrola mliekovej úžitkovosti
 - Výsledky za plemená
 - Najlepší chovatelia
 - Najlepšie bahnice
 - Plemenné hodnoty baranov
- Hodnotenie intenzity rastu
 - Výsledky za plemená
 - Najlepší chovatelia
 - Plemenné hodnoty za veľkosť vrhu
- Nákupné trhy
 - Kalendár aktuálnych nákupných trhov
 - Štatistické vyhodnotenie trhov
- Register chovov oviec
- Číselníky

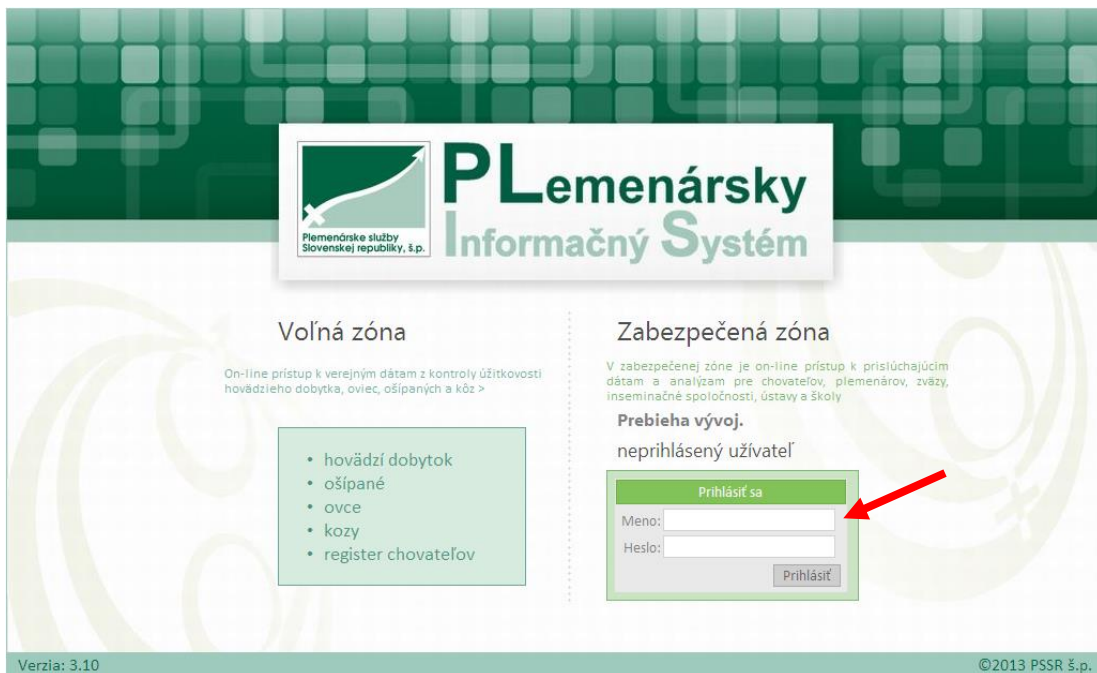
Menu a podmenu kozy:

- Kontrola mliekovej úžitkovosti
 - Výsledky za plemená
 - Najlepší chovatelia
- Reprodukcia
 - Výsledky za plemená
 - Najlepší chovatelia
- Nákupné trhy
 - Kalendár aktuálnych nákupných trhov
 - Štatistické vyhodnocovanie trhov
- Register chovov oviec
- Číselníky

Zabezpečená zóna

Prihlásenie sa do systému

Do zabezpečenej zóny Plisu sa užívateľ prihlási pomocou prihlasovacieho mena a hesla. Pre získanie nového prístupového mena a hesla do aplikácie PLIS je potrebné, aby sa užívateľ obrátil na príslušného plemenárskeho pracovníka PSSR, š.p. a vyplnil „Registračný formulár“ pre prístup chovateľa k dátam Plemenárskeho informačného systému (náhrada súčasného Plemservisu). Formulár je možné stiahnuť i v elektronickej forme na stránke www.pssr.sk v ponuke na stiahnutie.



Na prihlásenie do zabezpečenej zóny Plisu má užívateľ 5 pokusov. Po 5. neúspešnom prihlásení sa prístup automaticky zablokuje.

Po úspešnom prihlásení sa zobrazí úvodná obrazovka zabezpečenej zóny a jej hlavné menu (Obr. X).

1. Hlavné menu zabezpečenej zóny

V hlavičke je zobrazené logo aplikácie Plis, názov aktuálneho výberu a zóna, v ktorej sa práve užívateľ nachádza. V riadku pod hlavičkou je meno prihláseného užívateľa, vybraný prístup (tzv. rola) a tlačidlo pre odhlásenie z aplikácie.



V pravo hore hlavného okna zabezpečenej zóny je:

Na úvod tlačidlo pre návrat na hlavnú stránku Plisu

Späť tlačidlo pre návrat o krok späť

Užívateľ otvorí položku menu kliknutím na popis položky. Po otvorení sa zobrazí ponuka podmenu alebo požadované údaje.

1.1. Aktuálne rozborov mlieka

Užívateľ sa touto ponukou rýchlo dostane k výsledkom rozborov mlieka z kontroly úžitkovosti. Sú to nekorigované výsledky rozboru vzoriek mlieka, tieto dáta neprešli ešte kontrolou podľa metodiky a pravidiel kontroly úžitkovosti. Dáta v ponuke sa aktualizujú denne.

Vo výberovom paneli sa údaje môžu vybrať podľa:

- chovu (pokiaľ je prístup na viac ako jeden chov v KÚ mlieka)
- ušného čísla kravy
- obdobia

Číslo kravy	Dátum kontroly	Mlieko za odber	Mlieko za deň	Tuk %	Bielkovina %	Laktóza %	Somatické bunky	Poradie laktácie	Laktačné dni	Denná doba	Interval
SK000801059612	4. 2.2013	11,8	24,5	3,69	3,24	5,1	292	01	0	1	3
SK000801059610	4. 2.2013	13	27	3,32	3,34	5,02	59	01	66	1	3
SK000801059608	4. 2.2013	16,1	33,5	3,94	3,15	4,48	37	01	49	1	3

Dáta sa po prevode do MS Excel môžu ďalej nakopírovať do Manažérskych zostáv a sledovať rozbor zložiek mlieka a počtu somatických buniek v mlieku.

1.2. Kontroly v KÚ mlieka

Ponuka je rovnaká ako aktuálne rozborov mlieka, rozdiel je v tom, že sú zobrazené výsledky rozborov vzoriek mlieka, ktoré už prešli kontrolou podľa metodiky a pravidiel KÚ.

Vo výberovom paneli sa údaje môžu vybrať podľa:

- chovu (pokiaľ je prístup na viac ako jeden chov v KÚ mlieka)
- ušného čísla kravy
- obdobia



Kontroly v KÚ

za chov: 102501011 Podunajské Biskupice - PD Podunajské Biskupice
za kravu: všetky kravy obdobia: 2013-02-04

Číslo kravy	Dátum kontroly	Mlieko za odber	Mlieko za deň	Tuk %	Bielkovina %	Laktóza %	Somatické bunky	Poradie laktácie	Laktačné dni	Denná doba	Interval
SK000200079102	4.2.2013	12,9	26,8	4,1	3,34	4,86	118	7	213	1	3
SK000800181321	4.2.2013	10,5	21,8	4,98	3,31	4,69	179	5	242	1	3
SK000800181339	4.2.2013	8,5	17,7	5,23	4,1	4,35		4	335	1	3
SK000800262812	4.2.2013	23,5	48,9	5,71	2,94	4,49	44	4	97	1	3
SK000800262831	4.2.2013	23,5	48,9	3,45	2,93	4,84	40	5	80	1	3

Najnovšie výsledky sa v tejto ponuke zobrazia až po aktualizácii dát kontroly úžitkovosti mlieka.

1.3. Rozbory mlieka na močovinu

V ponuke sa nachádzajú rýchlo dostupné výsledky rozborov vzoriek mlieka na močovinu. Táto ponuka sa aktualizuje denne.

Vo výberovom paneli sa údaje môžu vybrať podľa:

- chovu (pokiaľ je prístup na viac ako jeden chov v KÚ mlieka)
- ušného čísla kravy
- obdobia

Dáta sa po prevode do MS Excel môžu ďalej nakopírovať do Manažérskych zostáv a sledovať vyhodnotenie rozboru vzoriek mlieka na močovinu.

Číslo kravy	Dátum kontroly	Močovina	Bielkovina %	Mlieko kg	Tuk %	Somatické bunky	Laktačné dni
SK000264995707	6. 3.2013	9,4	3,71	23	4,66	1365	125
SK000265015707	6. 3.2013	9,1	3,54	14	5,15	8341	143
SK000536422708	6. 3.2013	18,4	3,5	16	3,79	182	228
SK000605430707	6. 3.2013	11,4	2,76	28	2,95	2581	76
SK000800059766	6. 3.2013	18,5	3,79	7	5,38	1796	170
SK000800059789	6. 3.2013	15,1	2,91	28,5	3,83	409	49
SK000800059790	6. 3.2013	16,9	3,67	26	4,06	216	220
SK000800059831	6. 3.2013	12,7	5,68	40	11,96	12377	178
SK000800059841	6. 3.2013	20,1	3,58	27	4,47	261	173
SK000800059932	6. 3.2013	33,9	3,85	17,5	4,14	149	274
SK000800237055	6. 3.2013	26,6	3,26	38	3,21	141	252
SK000800237121	6. 3.2013	9,9	3,41	14	4,56	5952	125
SK000800434714	6. 3.2013	22,4	3,26	28,5	4,03	319	145

1.4. Kravy v KÚHD mlieka

V ponuke sú zobrazené všetky žijúce i vyradené kravy v kontrole úžitkovosti mlieka na vybranom chove.

Vo výberovom paneli sú filtre pre:

- výber chovu (pokiaľ je prístup na viac ako jeden chov v KÚ mlieka)
- zobrazenie
 - žijúcich kráv a ich počtu
 - vyradených kráv a ich počtu
- vyhľadanie kravy podľa ušného čísla na vybranom chove

U žijúcich kráv sú v zozname základné údaje o zvierati, stručné údaje z prebiehajúcej a poslednej uzatvorenej laktácie. U vyradených kráv sú údaje doplnené i o znak vyradenia z KÚ.

Zoznam zvierat je možné vytlačiť pomocou ikony tlače. Stlačením ušného čísla [SK000800866675](#) v tabuľke sa zobrazí **Detail kravy v KÚHD mlieka**.

PLIS Kravy v KÚHD mlieka												
											Zabezpečená zóna	
Chov: 707701031 Družstvo AGROPLUS Prešov - RUSKÁ NOVÁ VES											užívateľ: prosincinova prístup ako: HD chovateľ Odhlásiť sa	
Vyber: Žijúce kravy Ušné číslo: <input type="text"/> Hľadaj											počet kráv: 166	
<div style="border: 1px solid black; padding: 2px;"> Žijúce kravy Vyradené kravy </div>												
Ušné číslo	Dát. nar.	Reg.býka	Otec	Matka	Por. preb. lakt.	Lakt. dni	T/B	Posl. uzav. lakt.	Mlieko [kg]	Tuk [kg]	Tuk [%]	Bielk [kg]
SK000000449026	13.07.2001	PKN-004	DE000919611247	SK000092761006	8	315	1,16	8	2941	121	4,11	92
SK000000543026	15.05.2001	JUB-018	LU001089710678	SK000087687006	6	283		6	4590	198	4,31	141
SK000182148707	27.09.2001	JUB-018	LU001089710678	SK000092622006	8	259		8	6391	231	3,61	200
SK000264995707	20.10.2002	RUT-001	DE001021535728	SK000087609006	8	125	1,29	7	4978	203	4,08	173
SK000265015707	15.03.2002	TUG-001	DE000576305382	SK000098967006	9	143	1,31	8	5780	247	4,27	201
SK000265483707	28.10.2002	MES-005	CA000006291133	SK000079511006	7	317	1,13	6	3894	128	3,29	119
SK000536402708	01.01.2003	MOR-006	US000002244521	SK000091568006	4	304		4	8006	320	4	251
SK000536422708	02.04.2003	KOR-002	DE000577023256	SK000079883006	8	228	1,13	7	8622	341	3,95	279

PLIS Kravy v KÚHD mlieka

zoznam žijúcich kráv

09.marec2013

Strana 1 z 1

707 701 031 Družstvo AGROPLUS Prešov - RUSKÁ NOVÁ VES

Ušné číslo	Dát. nar.	Reg.býka	Otec	Por. preb. lakt.	Lakt. dni	T/B	Posl. uzav. lakt.	Mlieko [kg]	Tuk [kg]	Bielk. [kg]	Medziobd.
Matka								Tuk [%]	Bielk. [%]	B+T [kg]	
SK000800647238	05.06.2007	KOD-004		3	30	2	2	8691	360	281	608
SK000800059837		DE000111743442						4,14	3,23	641	
SK000800237028	09.11.2005	NUH-001		4	537	1,76	4	5259	242	172	292
SK000091600006		NL000136857044						4,6	3,27	414	
SK000800237025	27.10.2005	NUH-001		6	22	1,66	5	7569	385	259	321
SK000087591006		NL000136857044						5,09	3,42	644	
SK000800647259	19.07.2007	RET-003		4	31	1,62	3	7555	322	239	404
SK000079511006		DE000932204616						4,26	3,16	561	
SK000800650779	19.09.2007	KOD-004		4	25	1,43	3	11241	332	343	444
SK000800237055		DE000111743442						2,95	3,05	675	

707 701 031 Družstvo AGROPLUS Prešov RUSKÁ NOVÁ VES

Meno:	SAMURAI	OO	STEG		
Dát. nar.: 10.10.2003	O DE000913892370		DE000914240004	S-100	7.1.1985
Plem.skladba: S-68.8 R-31.2	STG-001 S-100	MO	LIESA		
	PSA 26.3.1992		DE000913686883 S-100		18.1.1989
		OM	DYNAMAT RED-ET		
Plem.typ: S2 - 14	M SK000079002006		SK000011005861 DYH-001	R-100	17.3.1988
Farba: červená	R-62.5 S-37.5	MM	SK000017664006		21.5.1990
PK: PSB Tr.úž.: E			S-75 R-25		
Dát. zar.: 20.3.2006	22.6.1996				
Dát. vyr.:	3 5766 221 198				
Dáv. vyr.:	3,83 3,43				

Por. lakt.	Dát. otel.	Pohl. a číslo tel'ata	Sp. KÚ	Zmena Index p. 2:1 Index stáda	Normovaná laktácia					Celková laktácia				
					Mlieko Dni	[kg] Tuk [%]	Bielk. Tuk	T+B	Lakt.	Mlieko Dni	[kg] Tuk [%]	Bielk. Tuk	T+B	Lakt.
1	7.2.2006	01 SK000800237140	1	30	5693	214	195	409	280	5763	218	197	416	283
				104	305	3,76	3,42	7,18	4,92	312	3,79	3,43	7,21	4,91
				99,7										
2	27.2.2007	01 bez UČ	1	30	6532	257	228	485	308	6805	268	239	507	320
				98	305	3,93	3,5	7,43	4,72	326	3,94	3,52	7,46	4,71
				113,9										
3	23.8.2008	02 bez UČ	1	30	5648	250	195	445	252	5873	260	205	464	261
		02 SK000800753698		117	305	4,42	3,46	7,88	4,46	330	4,42	3,48	7,91	4,44
				103,8										
4	12.1.2010	01 SK000801051972	1	30	5596	214	190	404	249	5668	218	192	410	252
				72	305	3,83	3,39	7,22	4,45	311	3,84	3,4	7,24	4,45
				96										
Súčet:					23469	935	808	1743	1089	24109	964	833	1797	1116
Priemer:					5867	234	202	436	272	6027	241	208	449	279
	478			103.4	305	3.99	3.44	7.43	4.64	320	4.00	3.46	7.43	4.63

Plemenné hodnoty: 10/2012 SPI: +140 REL: 46 Mlieko: +132.2 Tuk: -3.73 Bielk.: +0.99

204 511 031 Poľnohospodárske výrobné a obchodné družstvo Kočín ŠTERUSY

Dát. otel.	Dát. insem.	Por. insem.	Por. REinsem	Znak teľnosti	Reg.býka	Technik	Technol. insem.
	22.10.2011	1	0		WNL-001	000015	Bežná inseminácia
	14.11.2011	2	0	Teľná	WNL-001	000015	Bežná inseminácia
25.8.2012	30.10.2012	1	0	Teľná	SOM-030	000015	Bežná inseminácia

407 518 011

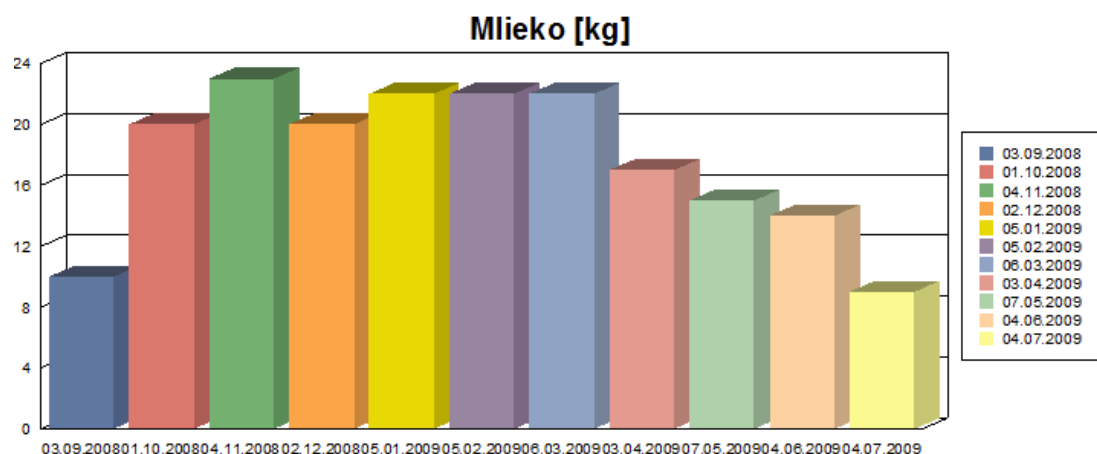
Poľnohospodárske družstvo Neverice JELENEC

Por. lakt.	Dát. nar.	Pohl. Urč.	Uš. číslo teľaťa	Teľnosť [dni]	Plemenná skladba	Donorka	Otec plem.skladba
Zn. ET	Hmot. nar. Príz. KU	Dáv. obt. Dáv. vyr.	Dáv. vyr.	Preuk.pôvodu Dáv. úhynu	Plemenný typ Farba	Reg.býka Otec	
1	30.4.2010	01	SK000801126720	280	S-90.6 R-9.4		
False	30 1			PREUKAZNÝ	S0 - 11 červená	RAO-012 DE0000934752488	S-93.7 R-6.3
2	31.10.2011	02	SK000801306938	283	S-85.9 R-14.1		
False	30 1			PREUKAZNÝ	S1 - 13 červená	RAO-033 AT000168213272	S-84.4 R-15.6

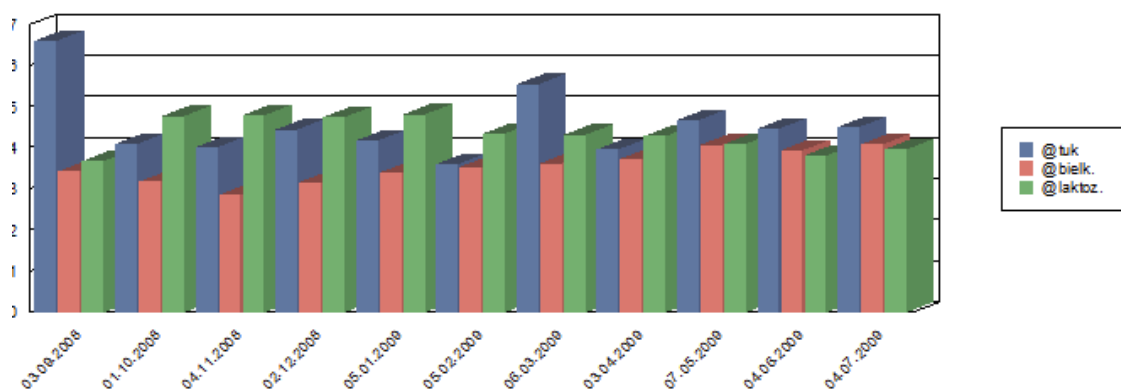
707 701 031

Družstvo AGROPLUS Prešov . . RUSKÁ NOVÁ VES

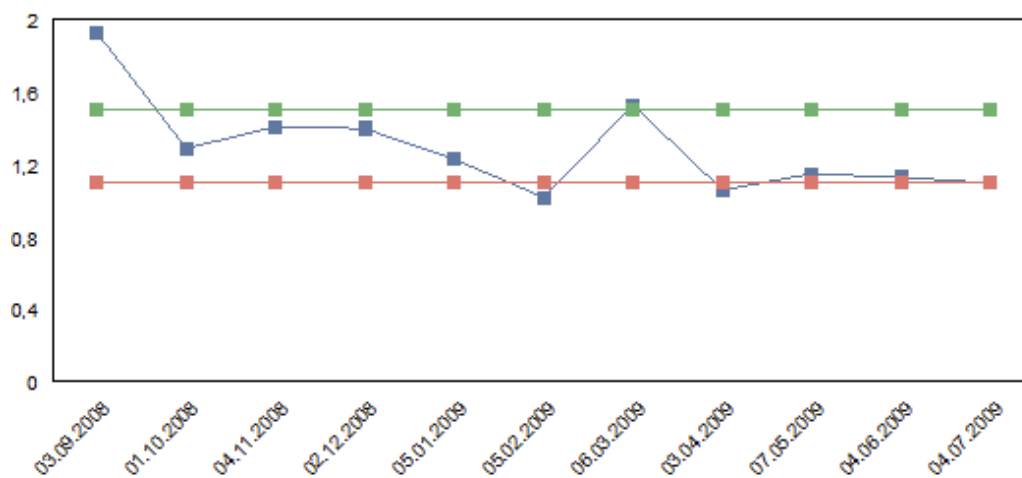
Dát. kontr.	Lakt. dni	Mlieko			Tuk	Bielk.	T/B	Lakt.	Som. bunky	SB (score)	Denná doba	Interval	Znak	Skupina
		za odber	za deň											
03.09.2008	0	10	10	6,61	3,43	1,93	3,68	156	3,64	3	2		00	
01.10.2008	0	20	20	4,1	3,18	1,29	4,78	91	2,86	3	2		00	
04.11.2008	0	23	23	4,02	2,86	1,41	4,8	297	4,57	3	2		00	
02.12.2008	0	20	20	4,45	3,17	1,4	4,75	315	4,66	3	2		00	
05.01.2009	0	22	22	4,18	3,4	1,23	4,82	601	5,59	3	2		00	
05.02.2009	0	22	22	3,61	3,54	1,02	4,35	688	5,78	3	2		00	
06.03.2009	0	22	22	5,55	3,63	1,53	4,32	876	6,13	3	2		00	
03.04.2009	0	17	17	3,97	3,74	1,06	4,29	1194	6,58	3	2		00	
07.05.2009	0	15	15	4,68	4,08	1,15	4,1	4188	8,39	3	2		00	
04.06.2009	0	14	14	4,47	3,94	1,13	3,82	4854	8,6	3	2		00	
04.07.2009	0	9	9	4,51	4,09	1,1	3,97	3479	8,12	3	2		00	



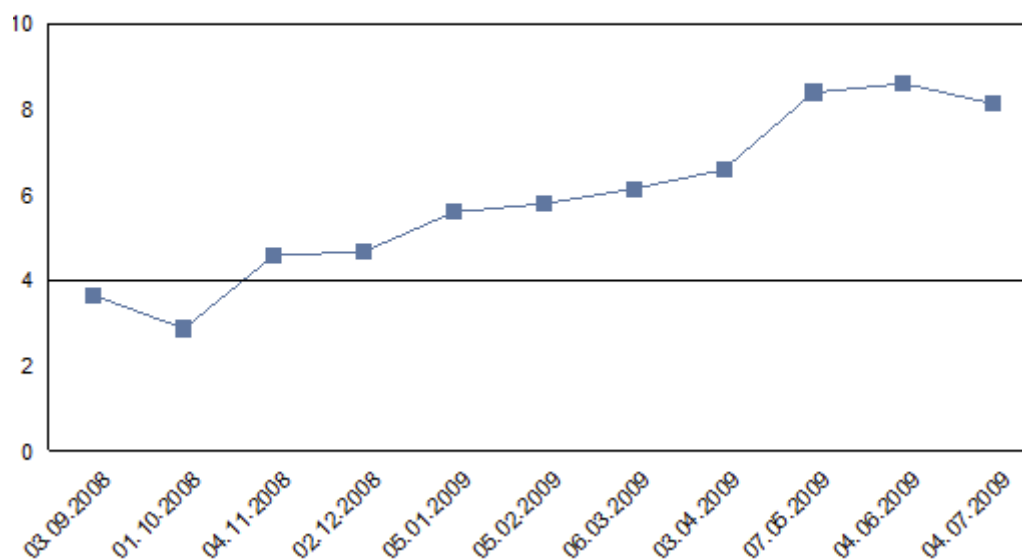
Tuk Bielkovina Laktóza [%]



Tuk / Bielkovina



Somatické bunky (skóre)



1.5. Hodnotiace prehľady v KÚ mlieka

1.5.1. (1) Úžitkovosť kráv po otcoch za normované laktácie

Vo výberovom paneli je možnosť:

- výberu údajov podľa chovu (pokiaľ je prístup na viac ako jeden chov v KÚ mlieka)
- zvoliť počet dcér do hodnotenia

Prehľad je vytvorený len za žijúce kravy – dcéry, ktoré majú normovanú laktáciu (zmena laktácie 30, 40). Počet dcér je súčet dcér býka, ktoré majú normovanú laktáciu. Počet laktácii je súčtom laktácií dcér (3., 4., 5., atď.). Na konci zostavy je sumár za všetky dcéry. Dáta do prehľadu sú vyberané podľa poslednej aktualizácie kontroly úžitkovosti mlieka.

Zotriedená je podľa línie a registra otca, ale môže sa zotriediť podľa hociktorého stĺpca tabuľky kliknutím na hlavičku stĺpca.

(1) Úžitkovosť kráv po otcoch za normované laktácie

10.marec2013
Strana 1 z 2

Minimálny počet dcér: 1

107 513 051 PD v Šenkviach - Šenkvice

Býk	I. LAKTÁCIE						II. LAKTÁCIE					OSTATNÉ LAKTÁCIE				
	Počet dcér	Mlieko [kg]	Tuk [kg]	Bielk. [kg]	T+B [kg]	Priem. vek	Počet dcér	Mlieko [kg]	Tuk [kg]	Bielk. [kg]	T+B [kg]	Počet dcér	Mlieko [kg]	Tuk [kg]	Bielk. [kg]	T+B [kg]
			Tuk [%]	Bielk. [%]	T+B [%]				Tuk [%]	Bielk. [%]	T+B [%]	Počet lakt.		Tuk [%]	Bielk. [%]	T+B [%]
AML-001	1	10243	377 3,68	337 3,29	714 6,98	31 4	1	10381	424 4,09	330 3,18	754 7,26	1 4	8847	368 4,16	283 3,19	651 7,36
BW-028	73	8100	277 3,42	237 2,93	515 6,35	26 14	10	10824	365 3,37	321 2,96	686 6,33	0				
BW-029	20	8417	285 3,39	245 2,91	530 6,3	26 17	2	9027	322 3,57	294 3,26	616 6,83	0				
EMY-001	1	7892	364 4,62	227 2,87	591 7,49	26 13	1	9302	382 4,1	289 3,1	670 7,21	1 4	9791	339 3,46	300 3,06	638 6,52
FOM-005	4	9637	379 3,93	278 2,89	657 6,81	26 15	4	8678	273 3,15	267 3,08	540 6,22	4 8	9834	296 3,01	279 2,83	575 5,84
CHP-001	1	5046	217 4,3	167 3,3	383 7,6	29 5	1	6450	278 4,31	214 3,32	492 7,62	1 1	8483	338 3,99	272 3,21	611 7,2

1.5.2. (2) Zloženie stáda žijúcich kráv podľa otcov v ich líniovej príslušnosti

Vo výberovom paneli je možnosť:

- výberu údajov podľa chovu (pokiaľ je prístup na viac ako jeden chov v KÚ mlieka)

Prehľad je vytvorený len zo žijúcich kráv. Zobrazené sú počty dcér na prebiehajúcej laktácii a percento z celkového počtu dcér. Dáta do prehľadu sú vyberané podľa poslednej aktualizácie kontroly úžitkovosti mlieka.

Zotriedená je podľa línie a registra otca, ale môže sa zotriediť podľa hociktorého stĺpca tabuľky kliknutím na hlavičku stĺpca.

(2) Zloženie stáda žijúcich kráv podľa otcov v ich líniovej príslušnosti

10.marec2013
Strana 1 z 2

204 523 011 AGRO-DRUŽSTVO Trebatice - TREBATICE

Reg.býka Skratka a názov línie	Meno býka	Ušné číslo	Plemenná skladba Počet dcér	Prebiehajúca lakt.	Percent
BSR-001	CLAYTOP ADDICTION RED-ET	US000017143107	R-100		
				1	0.69
				1	0.69
				4	2.78
				7	4.86
				5	3.47
				2	1.39
				20	13.89
BSR	B STAR		20		13.89
CAL-008	CALL	DE000112627703	R-100		
				3	2.08
				3	2.08
CAL	CADILLAC		3		2.08

Stlačením zeleného políčka **Vyber** v ľavej časti tabuľky sa zobrazí zoznam dcér býka. Vytvorený zoznam je prepojený s ponukou **Detail kravy v KÚHD mlieka**, na ktorý sa dostanete zvolením ušného čísla **SK000800866675**.

(2) Zloženie stáda žijúcich kráv podľa otcov Zoznam kráv na 2. laktácii, otec: SOG-008

10.marec2013
Strana 1 z 1

204 523 011 AGRO-DRUŽSTVO Trebatice - TREBATICE

Číslo kravy	Dát. nar.	Por. preb. lakt.
SK000800832403	1.3.2008	2
SK000800832427	9.6.2008	2
SK000800832480	22.9.2008	2
SK000800950602	20.11.2008	2

1.5.3. (3) Vyhodnotenie pôsobenia býka v chove

Vo výberovom paneli je možnosť:

- výberu údajov podľa chovu (pokiaľ je prístup na viac ako jeden chov v KÚ mlieka)
- zvoliť počet dcér do hodnotenia
- vybrať konkrétneho býka a zobraziť jeho hodnotenie v rámci chovu

Vyhodnotenie býkov v chove je prepočítané indexom, ktorý sa počíta z normovaných laktácií žijúcich kráv. Príklad výpočtu indexu pre mlieko na I. laktácii:

$$index = \frac{\text{Ø mlieko na I. lakt. dcér býka}}{\text{Ø mlieko na I. lakt. všetkých žijúcich kráv v chove}} - 1$$

Na zobrazenie vyhodnotenia konkrétneho býka je potrebné najskôr zapnúť filter výberu.

Zabezpečená zóna

užívateľ: prosincinova prístup ako: HD chovateľ [Odhlásiť sa](#)

(Mliekové plemená) Vyhodnotenie býka zobrazíte po zapnutí výberu

Chov: 204523011 AGRO-DRUŽSTVO Trebatice - TREBATICE Vyber býka: BSR-001

Vyber počet dcér:

Údaje v tabuľke sú prepočítané indexom.

Býk	Uš. číslo býka	I.lakt. Mlieko [ind.kg]	I.lakt. Tuk [ind.kg]	I.lakt. Tuk [ind.%]	I.lakt. Bielk. [ind.kg]	I.lakt. Bielk. [ind.%]	I.lakt. T+B [ind.kg]	I.lakt. T+B [ind.%]	II.lakt. Mlieko [ind.kg]	II.lakt. Tuk [ind.kg]	II.lakt. Tuk [ind.%]	II.lakt. Bielk. [ind.kg]
BSR-001	US000017143107	0,13	0,08	-0,05	0,09	-0,04	0,08	-0,04	0,05	-0,04	-0,08	-0,02
BSR-001				US000017143107								
1	I.lakt. Mlieko [ind.kg]											
2	I.lakt. Tuk [ind.kg]											
3	I.lakt. Tuk [ind.%]											
4	I.lakt. Bielk. [ind.kg]											
5	I.lakt. Bielk. [ind.%]											
6	I.lakt. T+B [ind.kg]											
7	I.lakt. T+B [ind.%]											
8	II.lakt. Mlieko [ind.kg]											
9	II.lakt. Tuk [ind.kg]											
10	II.lakt. Tuk [ind.%]											
11	II.lakt. Bielk. [ind.kg]											
12	II.lakt. Bielk. [ind.%]											
13	II.lakt. T+B [ind.kg]											
14	II.lakt. T+B [ind.%]											
15	Ost.lakt. Mlieko [ind.kg]											
16	Ost.lakt. Tuk [ind.kg]											
17	Ost.lakt. Tuk [ind.%]											
18	Ost.lakt. Bielk. [kg]											
19	Ost.lakt. Bielk. [ind.%]											
20	Ost.lakt. T+B [ind.kg]											
21	Ost.lakt. T+B [ind.%]											

1.5.4. (4) Zloženie stáda podľa veku a poradia prebiehajúcej laktácie

Vo výberovom paneli je možnosť:

- výberu údajov podľa chovu (pokiaľ je prístup na viac ako jeden chov v KÚ mlieka)
- zobraziť zoznam kráv podľa veku a poradia laktácie

Prehľad je vytvorený zo žijúcich kráv. Tabuľka zobrazuje počet kráv na prebiehajúcej laktácii, zotriedenej podľa veku. Pod tabuľkou je grafické zobrazenie zloženia stáda podľa veku a zloženie stáda podľa prebiehajúcej laktácie.



(4) Zloženie stáda podľa veku a poradia prebiehajúcej laktácie

10.marec2013

Strana 1 z 2

204 523 011

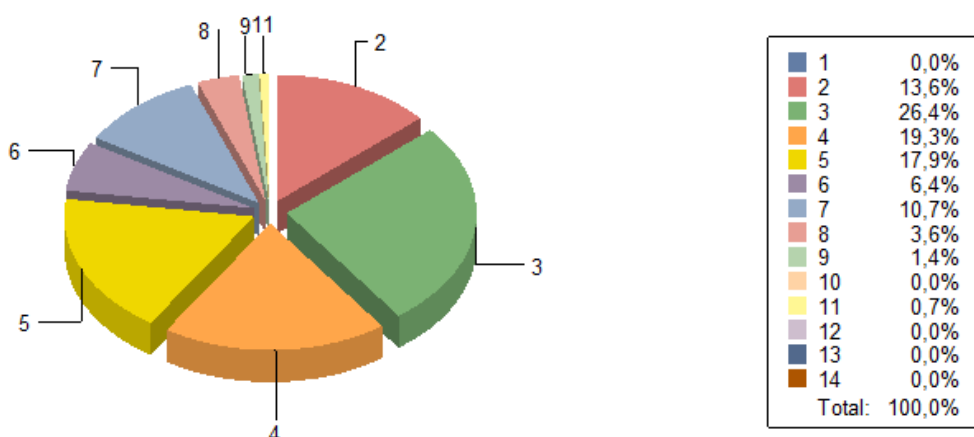
AGRO-DRUŽSTVO Trebatice - TREBATICE

Vek v rokoch	Poradie prebiehajúcej laktácie										Spolu	
	1	2	3	4	5	6	7	8	9	10	Kusy	%
1											0	0,00
2	19										19	13,57
3	24	13									37	26,43
4	8	16	3								27	19,29
5	8	9	16								25	17,86
6	1	1	5	2							9	6,43
7			1	6	6	2					15	10,71
8					4	1					5	3,57
9						1	1				2	1,43
10											0	0,00
11						1					1	0,71
12											0	0,00
13											0	0,00
14											0	0,00
Spolu kusy	60	39	25	8	10	5	1	0	0	0	140	
%	40,54	26,35	16,89	5,41	6,76	3,38	0,68	0,00	0,00	0,00		

Priemerná prebiehajúca laktácia kráv v stáde: 4,87

Priemerný vek kráv v stáde: 2,34

Zloženie stáda podľa veku



S použitím filtrov vo výberovom paneli sa zobrazí zoznam kráv, ktorý je cez ušné číslo [SK000800866675](#) prepojený s ponukou **Detail kravy v KÚHD mlieka.**

1.5.5. (5) Plemenná skladba kráv podľa plemenného typu

Vo výberovom paneli je možnosť:

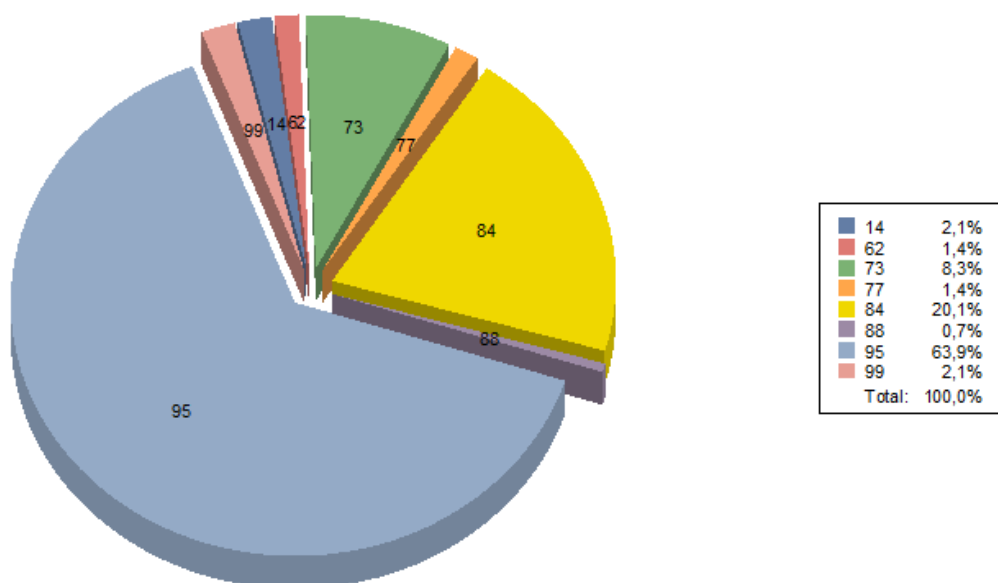
- výberu údajov podľa chovu (pokiaľ je prístup na viac ako jeden chov v KÚ mlieka)

Do prehľadu sú vyberané len žijúce kravy na chove podľa vypočítaného plemenného typu. Počet kráv a percentuálny podiel zo stáda je zobrazený aj graficky.

PLIS (5) Plemenná skladba stáda kráv
podľa plemenného typu
204 523 011 AGRO-DRUŽSTVO Trebatice - TREBATICE

10.marec2013

Strana 1 z 1



Kód typu	Počet kráv	Podiel zo stáda [%]	Pl. typ	Názov plemenného typu	Podiel hlavného plemena [%] Podiel zošľachtujúcich plemien [%]
95	92	63,89	H0	Červenostakaté holsteinské čistokrvné	93.75 - 100 93.75 - 100
84	29	20,14	H1	Križence mliekové červené	87.5 - 93.74 87.5 - 93.74
73	12	8,33	H2	Križence mliekové červené	75 - 87.4 75 - 87.4
14	3	2,08	S2	Slovenské strakaté zošľachtené	50 - 74.9 0 - 0
99	3	2,08	H0	Čiernostakaté holsteinské čistokrvné	93.75 - 100 93.75 - 100
62	2	1,39	H3	Križence mliekové červené	50 - 74.9 50 - 74.9
77	2	1,39	H2	Križence mliekové čierne	75 - 87.4 75 - 87.4
88	1	0,69	H1	Križence mliekové čierne	87.5 - 93.74 87.5 - 93.74
Spolu:	144				

Detailný zoznam kráv zobrazíte stlačením zeleného políčka **Vyber** v ľavej časti tabuľky. Vytvorený zoznam kráv je prepojený s ponukou **Detail kravy v KÚHD mlieka**, na ktorý sa dostanete zvolením ušného čísla **SK000800866675**.

204 523 011 AGRO-DRUŽSTVO Trebatice - TREBATICE

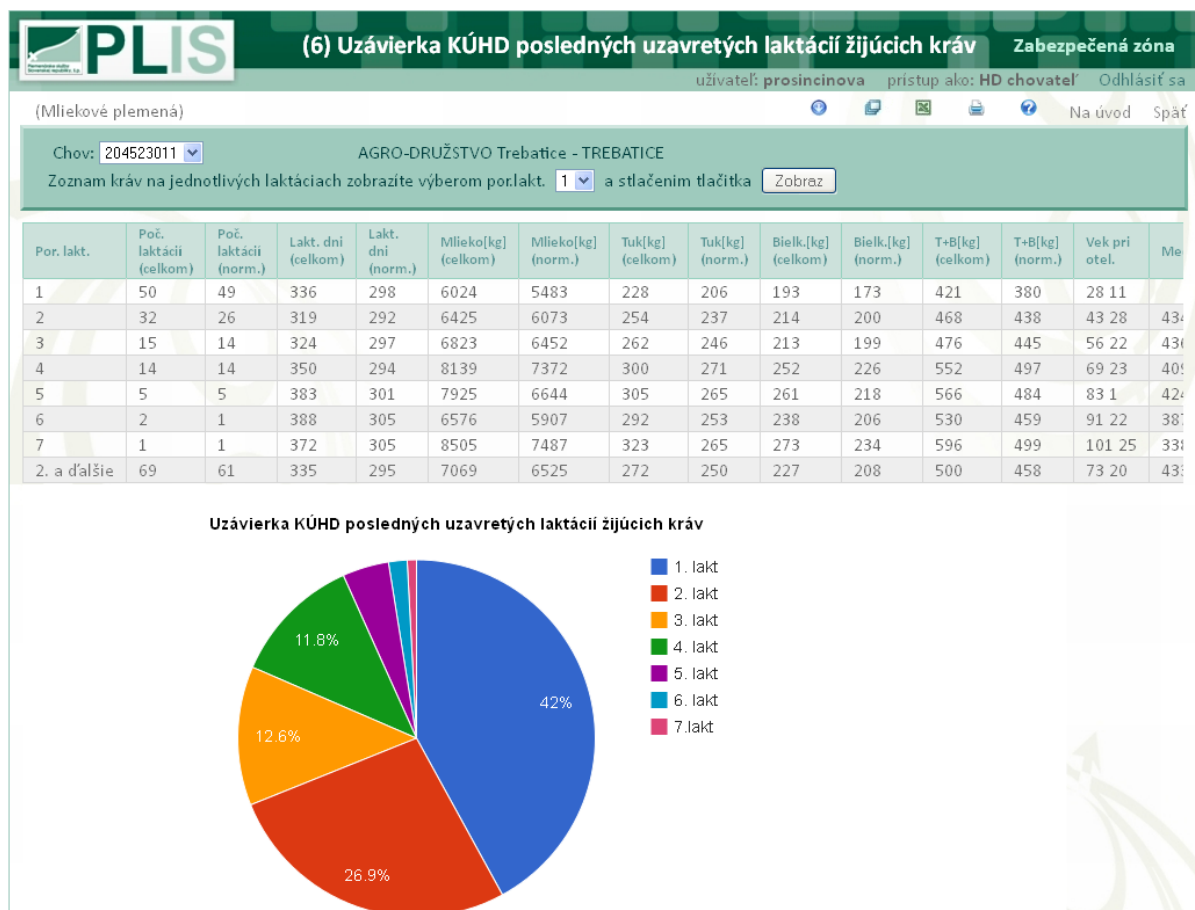
Ušné číslo	Dát. nar.	Por. preb. lakt.	Reg. býka	Otec	Matka	Plemenná skladba	Farba
SK000800266256	12.12.2005	4	BSR-001	US000017143107	SK000637226204	R-86.5 PI-13.5	červená
SK000800600031	28.2.2007	3	KOD-004	DE000111743442	SK000637226204	R-86.5 PI-13.5	červená
SK000800600032	2.3.2007	3	KOD-004	DE000111743442	SK000800067912	R-86.6 L-13.4	červená
SK000800600063	9.4.2007	3	KOD-004	DE000111743442	SK000077067852	R-79.8 S-20.2	červená
SK000801070916	18.8.2009	2	LU-026	LU000898172058	SK000456073204	R-82.3 S-17.7	červená
SK000800950620	9.1.2009	2	SOG-002	NL000846833002	SK000637226204	R-86.5 PI-13.5	červená
SK000800713169	4.1.2008	3	SOG-008	DE000579271216	SK000800266215	R-75 S-25	červená
SK000800713185	3.2.2008	3	SOG-008	DE000579271216	SK000207022204	R-76.6 S-15.7 N-7.7	červená
SK000800832404	1.3.2008	3	SOG-008	DE000579271216	SK000800266248	R-86.5 PI-13.5	červená
SK000800832491	31.10.2008	2	SOG-008	DE000579271216	SK000637295204	R-84.6 S-15.4	červená
SK000800950640	21.2.2009	2	SOG-008	DE000579271216	SK000800266215	R-75 S-25	červená
SK000800950664	26.4.2009	2	SOG-008	DE000579271216	SK000207022204	R-76.6 S-15.7 N-7.7	červená

1.5.6. (6) Uzávierka KÚHD posledných uzavretých laktácií

Vo výberovom paneli je možnosť:

- výberu údajov podľa chovu (pokiaľ je prístup na viac ako jeden chov v KÚ mlieka)
- zobraziť zoznam kráv na jednotlivých laktáciách

Prehľad je vytvorený z uzatvorených laktácií žijúcich kráv. Rozdelený je na normované a celkové laktácie. Pod tabuľkou je aj grafické znázornenie z počtu celkových laktácií.



Detailný zoznam kráv je možné zobraziť použitím filtra vo výberovom paneli. Zoznam sa môže ďalej filtrovať na zobrazenie len normovaných laktácií. Vytvorený zoznam kráv je prepojený s ponukou **Detail kravy v KÚHD mlieka**, na ktorý sa dostanete zvolením ušného čísla [SK000800866675](#).

1.5.7. (7) Štruktúra žijúcich kráv podľa dojnosti

Vo výberovom paneli je možnosť filtrovania údajov:

- podľa chovu (pokiaľ je prístup na viac ako jeden chov v KÚ mlieka)
- podľa poslednej uzatvorenej laktácie a v rámci tejto je na výber
 - všetky laktácie (normované a nenormované)
 - normované laktácie
 - nenormované laktácie
- podľa maximálnej laktácie
- zadaním výberových hraníc kg mlieka, ktorým sa vytvorí zoznam kráv

Do prehľadu sa vyberajú posledné uzatvorené laktácie žijúcich kráv, triedené podľa intervalu mlieka v kg a laktácie. Na konci prehľadu je sumár spolu. Pod tabuľkou je grafické zobrazenie štruktúry dojnosti.



(7) Štruktúra žijúcich kráv podľa dojnosti

Posledné uzatvorené laktácie

Všetky laktácie (norm. a nenorm.)

11.marec2013

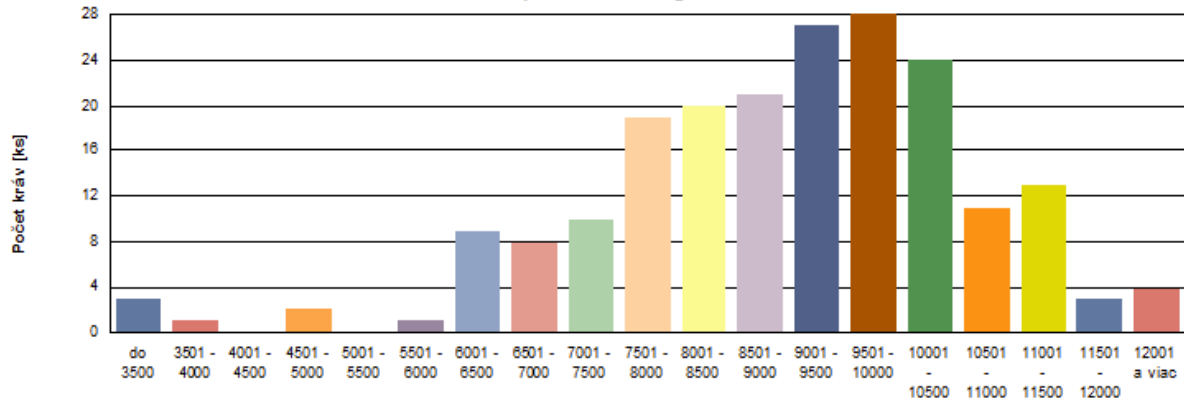
Strana 1 z 2

204 511 031

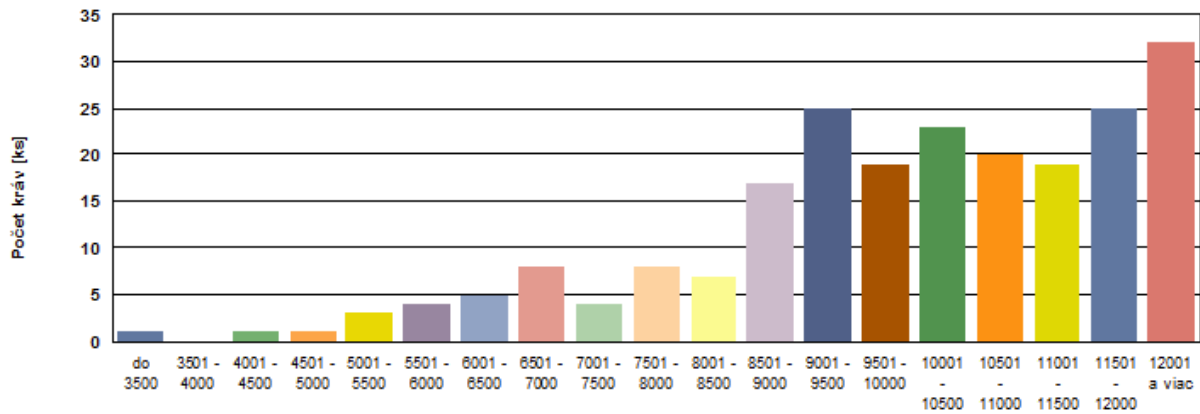
PVOD Kočín - ŠTERUSY

Mlieko [kg]	1. lakt.		2. a ďalšie lakt.		Všetky lakt.	
	[ks]	[%]	[ks]	[%]	[ks]	[%]
do 3500	3	1,47	1	0,45	4	0,94
3501 - 4000	1	0,49	0	0	1	0,23
4001 - 4500	0	0	1	0,45	1	0,23
4501 - 5000	2	0,98	1	0,45	3	0,7
5001 - 5500	0	0	3	1,35	3	0,7
5501 - 6000	1	0,49	4	1,8	5	1,17
6001 - 6500	9	4,41	5	2,25	14	3,29
6501 - 7000	8	3,92	8	3,6	16	3,76
7001 - 7500	10	4,9	4	1,8	14	3,29
7501 - 8000	19	9,31	8	3,6	27	6,34
8001 - 8500	20	9,8	7	3,15	27	6,34
8501 - 9000	21	10,29	17	7,66	38	8,92
9001 - 9500	27	13,24	25	11,26	52	12,21
9501 - 10000	28	13,73	19	8,56	47	11,03
10001 - 10500	24	11,76	23	10,36	47	11,03
10501 - 11000	11	5,39	20	9,01	31	7,28
11001 - 11500	13	6,37	19	8,56	32	7,51
11501 - 12000	3	1,47	25	11,26	28	6,57
12001 a viac	4	1,96	32	14,41	36	8,45
Spolu	204	100	222	100	426	100

Štruktúra dojnosti kráv v 1. laktáciach
podľa mlieka v kg



Dojnosť kráv v 2. a ďalších laktáciach
podľa mlieka v kg



Zadaním výberových hraníc pre kg mlieka sa zobrazí zoznam kráv, ktorý je cez ušné číslo [SK000800866675](#) prepojený s ponukou **Detail kravy v KÚHD mlieka**.



(7) Posledná uzavretá laktácia žijúcich kráv

hranice kg mlieka od: 7001 do: 7500

11.marec2013

Strana 1 z 1

102 501 011 PD Podunajské Biskupice - Podunajské Biskupice

Uš. číslo	Por. lakt.	Lakt. dni	C E L K O V É				Zmena	Lakt. dni	N O R M O V A N É				
			Mlieko [kg]	T [kg]	B [kg]	T+B [kg]			Mlieko [kg]	T [kg]	B [kg]	T+B [kg]	
1	SK000800866598	1	361	8658	339	260	599	30	305	7395	288	218	506
2	SK000800487081	3	291	7391	244	221	465	40	291	7391	244	221	465
3	SK000800866531	1	314	7440	250	236	486	30	305	7250	245	230	475
4	SK000800747554	2	241	7212	287	243	530	40	241	7212	287	243	530
5	SK000800866542	1	323	7455	273	237	510	30	305	7205	262	228	490
6	SK000800389902	4	291	7169	283	190	473	40	291	7169	283	190	473
7	SK000800486998	3	284	7146	241	214	455	40	284	7146	241	214	455
8	SK000800487079	2	293	7104	291	237	528	40	293	7104	291	237	528
9	SK000800747517	2	292	7045	288	235	523	40	292	7045	288	235	523

1.5.8. (8) Zoznam najlepších kráv

Vo výberovom paneli je možnosť filtrovania údajov podľa:

- chovu (pokiaľ máte prístup na viac ako jeden chov v KÚ mlieka)
- celoživotnej úžitkovosti a priemernej úžitkovosti
- maximálnej laktácie
- počtu kráv pre zobrazenie a následne pre tlač

Údaje v tabuľke môžete triediť ľubovoľne vzostupne alebo zostupne, kliknutím na hlavičku požadovaného stĺpca tabuľky. Týmto spôsobom je možné vytvárať rôzne prehľady kráv.



(8) Zoznam najlepších kráv

Výber podľa: Celoživotnej úžitkovosti/Priemernej úžitkovosti , vybraná skupina 5 kráv,
Zvolené triedenie: Tuk [kg] (Priemerná úžitkovosť)

11.marec2013
Strana 1 z 1

201 555 011 PPD Trhové Mýto - Trhová Hradská

Por.	Uš.číslo	Poč. lakt. všet./norm.	Celoživotná úžitkovosť'			Priemerná laktácia			
			[kg]	Mlieko	Tuk	Bielk.	[kg]	Mlieko	Tuk
1	SK000800718838	2/ 2		20412	1039	667	10206	520	334
2	SK000800607114	2/ 2		19181	995	668	9591	498	334
3	SK000801083627	1/ 1		10810	496	367	10810	496	368
4	SK000800910226	2/ 2		21907	946	683	10954	473	342
5	SK000800607042	3/ 3		34343	1407	1062	11448	469	354
Priemer za vybranú skupinu kráv				21331	977	689	10602	491	346



(8) Zoznam najlepších kusov kráv

Výber podľa: Maximalnej laktácie , vybraná skupina 5 kráv,
Zvolené triedenie: Mlieko [kg]

11.marec2013
Strana 1 z 1

201 555 011 PPD Trhové Mýto - Trhová Hradská

Uš. číslo	Plemeno	Otec	Preb. lakt.	Por. lakt.	Medziobd.	Mlieko [kg]	Tuk		Bielk.		T+B		Index stáda
							[kg]	[%]	[kg]	[%]	[kg]	[%]	
SK000800323376	R-100	ATE-008	5	4	401	12567	533	4,24	391	2,94	924	7,35	155,9
SK000800718818	R-100	KOR-006	3	2	334	12565	391	3,11	378	2,41	769	6,12	121,9
SK000800607128	R-100	KOD-002	3	3	394	12533	335	2,67	367	2,62	702	5,6	118
SK000800550193	R-100	KOR-006	4	3	537	12522	478	3,81	357	2,69	834	6,66	140,8
SK000801083512	R-100	WNL-001	1	1		12430	414	3,33	343	2,49	757	6,09	127,3

Zoznam kráv je prepojený s ponukou **Detail kravy v KÚHD mlieka**, na ktorý sa dostanete zvolením ušného čísla [SK000800866675](#) .

1.5.9. (9A) Rozbor medziobdobia podľa prebiehajúcej laktácie

Vo výberovom paneli je možnosť:

- výberu chovu (pokiaľ je prístup na viac ako jeden chov v KÚ mlieka)
- vybrať kravy podľa prebiehajúcej laktácie a intervalu medziobdobia

Do prehľadu sú vybrané žijúce kravy na chove. V hornej tabuľke je uvedený rozbor medziobdobia podľa dní. V dolnom prehľade je rozbor podľa prebiehajúcej laktácie.

(9.A) Rozbor medziobdobia podľa prebiehajúcej laktácie

11.marec2013
Strana 1 z 1

204 526 011 SPD Veselé - Veselé

Medziobdobie v dňoch	Medziobdobie podľa dní															
			v ks		v %											
	do 320 dní	321-365 dní	366-385 dní	386-400 dní	nad 400 dní											
	3	1,2	82	33,5	34	13,9	15	6,1	111	45,3						
2. lakt.	3. lakt.	4. lakt.	5. lakt.	6. lakt.	7. lakt.	8. lakt.	9. lakt.	Spolu								
[ks]	[%]	[ks]	[%]	[ks]	[%]	[ks]	[%]	[ks]	[%]	[ks]	[%]	[ks]	[%]	[ks]	[%]	
Do 320 dní	2	0,53	0	0	0	0	0	0	0	1	0,26	0	0	3	0,79	
Od 321 do 365	27	7,11	24	6,32	14	3,68	14	3,68	1	0,26	0	0	2	0,53	0	0
Od 366 do 385	15	3,95	9	2,37	3	0,79	3	0,79	3	0,79	0	0	1	0,26	0	0
Od 386 do 400	3	0,79	3	0,79	3	0,79	4	1,05	1	0,26	1	0,26	0	0	0	0
Nad 400 dní	45	11,84	26	6,84	24	6,32	9	2,37	1	0,26	4	1,05	2	0,53	0	0
Spolu	92	37,55	62	25,31	44	17,96	30	12,24	6	2,45	5	2,04	6	2,45	0	0
Priem. medziobd.	427		410		429		393		377		447		389			417

Po použití filtra výberu kráv podľa prebiehajúcej laktácie a intervalu medziobdobia sa vytvorí zoznam kráv, ktorý je cez ušné číslo [SK000800866675](#) prepojený s ponukou **Detail kravy v KÚHD mlieka**.

(9.A) Rozbor medziobdobia podľa prebiehajúcej laktácie

11.marec2013
Strana 1 z 1

Zoznam kráv

Výber podľa: Kray na prebiehajúcej 3. lakt. a medziobdobia: nad 400 dní

204 526 011 SPD Veselé - Veselé

Uš. číslo	Por. preb. lakt.	Medziobd.
SK000800747310	3	411
SK000800747376	3	413
SK000800747392	3	416
SK000800747346	3	419
SK000800747440	3	420
SK000800585911	3	421
SK000800585976	3	428
SK000800747313	3	433
SK000800585945	3	439

1.5.10. (9B) Rozbor medziobdobia podľa úžitkovosti za poslednú uzavretú laktáciu

Vo výberovom paneli je možnosť zvoliť:

- chov (pokiaľ máte prístup na viac ako jeden chov v KÚ mlieka)

Do prehľadu sú vyberané žijúce kravy, ktoré majú poslednú uzatvorenú laktáciu. Pod tabuľkou je grafické zobrazenie percentuálneho zastúpenia kráv podľa kilogramov mlieka.

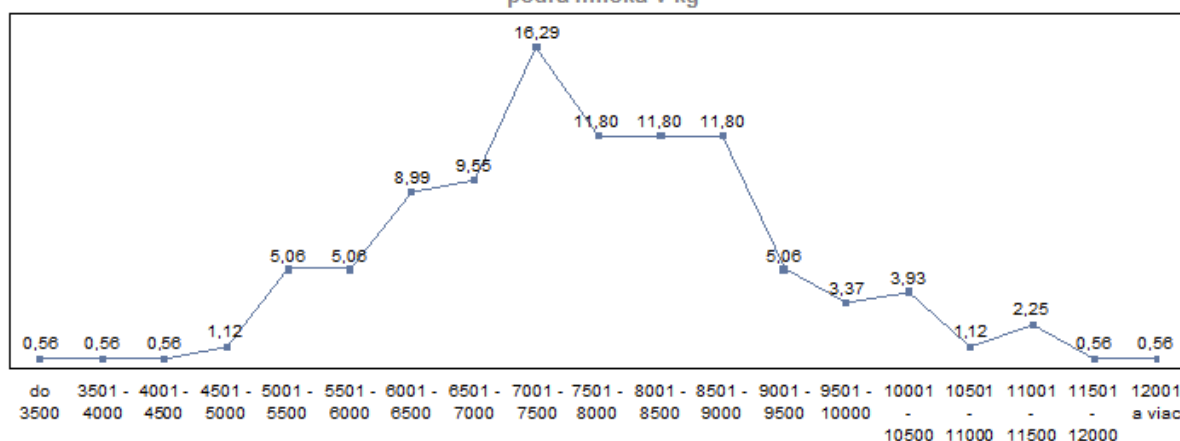
PLIS (9.B) Rozbor medziobdobia podľa úžitkovosti za poslednú uzavretú laktáciu

11.marec2013
Strana 1 z 1

204 526 011 SPD Veselé - Veselé

Mlieko [kg]	do 320 dní		321-365 dní		366-385 dní		386-400 dní		nad 400 dní		Spolu	
	[ks]	[%]	[ks]	[%]	[ks]	[%]	[ks]	[%]	[ks]	[%]	[ks]	[%]
do 3500	0	0	1	0,56	0	0	0	0	0	0	1	0,56
3501 - 4000	0	0	1	0,56	0	0	0	0	0	0	1	0,56
4001 - 4500	0	0	0	0	0	0	1	0,56	0	0	1	0,56
4501 - 5000	0	0	0	0	1	0,56	0	0	1	0,56	2	1,12
5001 - 5500	1	0,56	1	0,56	2	1,12	0	0	5	2,81	9	5,06
5501 - 6000	0	0	4	2,25	2	1,12	0	0	3	1,69	9	5,06
6001 - 6500	0	0	10	5,62	1	0,56	0	0	5	2,81	16	8,99
6501 - 7000	0	0	7	3,93	0	0	4	2,25	6	3,37	17	9,55
7001 - 7500	0	0	12	6,74	1	0,56	6	3,37	10	5,62	29	16,29
7501 - 8000	1	0,56	13	7,3	2	1,12	0	0	5	2,81	21	11,8
8001 - 8500	0	0	7	3,93	1	0,56	3	1,69	10	5,62	21	11,8
8501 - 9000	0	0	4	2,25	4	2,25	1	0,56	12	6,74	21	11,8
9001 - 9500	1	0,56	1	0,56	3	1,69	0	0	4	2,25	9	5,06
9501 - 10000	0	0	1	0,56	1	0,56	0	0	4	2,25	6	3,37
10001 - 10500	0	0	0	0	0	0	0	0	7	3,93	7	3,93
10501 - 11000	0	0	0	0	0	0	0	0	2	1,12	2	1,12
11001 - 11500	0	0	0	0	0	0	0	0	4	2,25	4	2,25
11501 - 12000	0	0	0	0	0	0	1	0,56	0	0	1	0,56
12001 a viac	0	0	0	0	0	0	0	0	1	0,56	1	0,56
Spolu	3	1,68	62	34,82	18	10,10	16	8,99	79	44,39	178	100


Zobrazenie percentuálneho zastúpenia kráv podľa mlieka v kg



1.5.11. (10) Prehľad o somatických bunkách

Vo výberovom paneli je možnosť:

- vybrať chov (pokiaľ je prístup na viac ako jeden chov v KÚ mlieka)
- vybrať obdobie v kalendári od - do

Údaje v tabuľke sú rozdelené podľa úsekov laktácie. Pod tabuľkou je uvedený sumár. Tlačová zostava sa vytvorí po potvrdení ikony .

(10) Prehľad o somatických bunkách

Datum od: 2013-02-01 do:2013-03-27

27.marec2013

Strana 1 z 1

201 526 011 PD v Jurovej - Baka

SB do 100 * 1000/1 ml	Úsek laktácie v dňoch	Počet kontrol
	Do 100 dní	17
	101 - 200 dní	12
	201 - 305 dní	11
	Nad 305 dní	5
		45
SB 101-200 * 1000/1 ml	Úsek laktácie v dňoch	Počet kontrol
	Do 100 dní	11
	101 - 200 dní	13
	201 - 305 dní	10
	Nad 305 dní	7
		41
SB 201-300 * 1000/1 ml	Úsek laktácie v dňoch	Počet kontrol
	Do 100 dní	8
	101 - 200 dní	6
	201 - 305 dní	12
	Nad 305 dní	6
		32
SB 301-400 * 1000/1 ml	Úsek laktácie v dňoch	Počet kontrol
	Do 100 dní	4
	101 - 200 dní	4
	201 - 305 dní	6
	Nad 305 dní	6
		20
SB viac ako 400 * 1000/1 ml	Úsek laktácie v dňoch	Počet kontrol
	Do 100 dní	19
	101 - 200 dní	29
	201 - 305 dní	23
	Nad 305 dní	35
		106

	Do 100 dní	101-200 dní	201-305 dní	Nad 305 dní
Počet kontrol SB	59	64	62	59
Počet všetkých kontrol	65	67		
Priemerný počet SB v 1000/1 ml	581	1302	1294	1447

1.5.12. (11) Priemerná úžitkovosť kráv – dcér po otcoch za ukončené a prebiehajúce 1. laktácie

Vo výberovom paneli je možnosť:

- vybrať chov (pokiaľ je prístup na viac ako jeden chov v KÚ mlieka)

V tabuľke je zobrazená úžitkovosť žijúcich kráv – dcér po otcoch. Do výberu sú zahrnuté dcéry, ktoré majú ukončenú prvú laktáciu a prebiehajúcu prvú laktáciu. Tlačová zostava je zotriedená podľa úžitkového typu otca.

Údaje v tabuľke môžete triediť ľubovoľne vzostupne alebo zostupne - ak kliknete na hlavičku požadovaného stĺpca tabuľky.

(11) Priemerná úžitkovosť kráv-dcér po otcoch za ukončené a prebiehajúce prvé laktácie

27.marec2013

Strana 1 z 1

707 701 031 Družstvo AGROPLUS Prešov - RUSKÁ NOVÁ VES

Reg. býka	Otec Úžit. typ otca	Poč. dcér	100 dňové lakt.				200 dňové lakt.				305 dňové lakt.			
			Mlieko [kg]	Tuk [%]	Bielk. [%]	T+B [kg]	Mlieko [kg]	Tuk [%]	Bielk. [%]	T+B [kg]	Mlieko [kg]	Tuk [%]	Bielk. [%]	T+B [kg]
		1	2535	98	77	176	5050	199	160	360				
		1	2535	98	77	176	5050	199	160	360				
				3,88	3,05	6,92		3,95	3,17	7,12				
				3,88	3,05	6,92		3,95	3,17	7,12				
RAO-012	DE000934752488 Kombinovaný	4	2642	127	84	211	5005	237	157	394	6596	321	218	539
				4,81	3,19	8		4,73	3,13	7,86		4,87	3,31	8,18
RSS-009	DE000936284807 Kombinovaný	2	1898	78	61	139	2687	105	87	192				
				4,12	3,22	7,34		3,91	3,23	7,14				
RAM-001	DE000936319703 Kombinovaný	4	2198	92	68	160	4752	190	151	340	6665	284	223	507
				4,2	3,08	7,28		3,99	3,17	7,16		4,26	3,35	7,61
ZAX-008	DE000941188217 Kombinovaný	2	2557	102	78	180	5090	206	162	368	6806	327	242	569
				3,98	3,04	7,02		4,04	3,19	7,23		4,81	3,55	8,36
EGE-003	SK000085562860 Kombinovaný	1	2231	116	72	188	4435	215	144	359	6165	293	202	495
				5,18	3,23	8,41		4,86	3,24	8,1		4,76	3,28	8,04
	Kombinovaný	13	2305	103	73	176	4394	191	140	331	6558	306	221	528
				4,46	3,15	7,61		4,31	3,19	7,50		4,68	3,37	8,05
ATE-011	CA000010702311 Mliekový	2	2820	113	86	199	5942	248	170	418	8716	361	263	623
				4,02	3,04	7,06		4,18	2,86	7,04		4,14	3,01	7,15
KOD-004	DE000111743442 Mliekový	1	2900	157	96	253								
				5,42	3,31	8,73								
FBE-009	DE000113657937 Mliekový	5	2482	97	77	174	5495	217	177	394				
				3,92	3,1	7,02		3,95	3,22	7,16				
LU-029	DE000345655129 Mliekový	3	2406	92	73	165	4801	184	151	335	7089	275	227	502
				3,83	3,04	6,88		3,83	3,15	6,98		3,88	3,2	7,09
LOG-010	DE000578720303 Mliekový	3	2347	93	71	163	3752	159	125	284				
				3,96	3,01	6,96		4,24	3,33	7,57				
MRC-001	FR005996024475 Mliekový	3	2133	100	63	162	4633	221	150	370	5900	229	196	426
				4,67	2,95	7,62		4,76	3,23	7,99		3,89	3,33	7,22
LU-033	NL000430249095 Mliekový	2	2916	128	88	215	5683	203	170	373				
				4,37	3,01	7,38		3,57	2,99	6,56				
	Mliekový	19	2572	111	79	190	5051	205	157	362	7235	288	229	517
				4,31	3,07	7,38		4,09	3,13	7,22		3,97	3,18	7,15
Spolu		33	2467	107	76	183	4777	199	150	349	6848	299	224	523
				4,34	3,10	7,43		4,17	3,16	7,33		4,37	3,29	7,66

1.5.13. (12) Zoznam matiek býkov

Vo výberovom paneli je možnosť zvoliť:

- chov (pokiaľ máte prístup na viac ako jeden chov v KÚ mlieka)
- počet kráv pre zobrazenie a následne pre tlač

Údaje v tabuľke je možné triediť ľubovoľne vzostupne alebo zostupne, kliknutím na hlavičku požadovaného stĺpca tabuľky.

(12) Zoznam matiek býkov

11.marec2013
Strana 1 z 1

610 547 022 Agrod. Príbelce - AGRODRUŽSTVO PRÍBELCE

Uš.číslo Plem. skladba	Reg. býka MB	Matka Otec	Por. preb. lakt.	Maximálna lakt.			Priemerná lakt.			
				Por. lakt.	Mlieko [kg]	Tuk [kg]	Bielk. [kg]	[kg] [%]	Mlieko Tuk	Bielk. Bielk.
SK000671850610 S-100	1	BNR-001 AT000307347233	5	3	9262	414	324	8556	385	288
									4,5	3,36
SK000800101790 S-66.3 H-25 R-8.7	1	BNR-001 AT000307347233	6	4	9347	417	336	8269	368	290
									4,45	3,5
SK000800177916 S-100	1	BNR-001 AT000307347233	5	4	9634	450	324	8588	400	290
									4,65	3,38
SK000800101794 S-100	1	DIK-005 AT000447242233	6	1	8452	318	280	8092	291	273
									3,64	3,39
SK000800288194 S-100	1	DIK-005 AT000447242233	5	4	10272	390	348	9723	383	332
									3,95	3,42
SK000800368409 S-100	1	DIK-005 AT000447242233	4	3	10200	465	358	9158	408	312
									4,45	3,41
SK000800511249 S-100	1	HOD-004 DE000912392042	4	3	9997	435	342	9060	391	304
									4,31	3,34
SK000800288133 S-100	1	MAF-013 AT000964221947	5	4	9736	406	349	8602	340	296
									3,96	3,43
SK000064297933 S-100	1	PKN-004 DE000919611247	9	3	8450	355	298	6175	249	218
									4	3,52
SK000800177891 S-87.5 R-12.5	1	RSS-001 AT000348995433	5	4	11806	435	402	9466	357	320
									3,79	3,39
SK000800177942 S-100	1	RSS-001 AT000348995433	5	4	9634	373	356	7250	300	260
									4,16	3,58
SK000800288132 S-100	1	RSS-005 DE000936383286	4	3	9435	460	341	8482	425	311
									5,03	3,67
SK000800368411 S-75 R-25	1	RSS-001 AT000348995433	5	4	10471	416	345	8971	353	285
									3,9	3,17
SK000800511273 S-100	1	RSS-001 AT000348995433	4	2	9762	367	315	9752	346	317
									3,55	3,25

Typ: Kravy definitívne vybrané za matky býkov

14 ks.

SK000800101804 S-100	4	DIK-005 AT000447242233	5	4	7523	370	283	7308	331	263
									4,53	3,58

Typ: Kravy podmienenčne vybrané za MB - čakateľky

1 ks.

Zoznam kráv je prepojený s ponukou **Detail kravy v KÚHD mlieka**, na ktorý sa dostanete zvolením ušného čísla [SK000800866675](#).

1.5.14. (14) Úžitkovosť kráv a ich matiek

Vo výberovom paneli je možné zvoliť:

- chov (pokiaľ je prístup na viac ako jeden chov v KÚ mlieka)
- počet kráv pre zobrazenie a následne pre tlač

Do prehľadu sú vyberané žijúce kravy a ich úžitkovosť. Na konci prehľadu je zobrazená úžitkovosť matky. Údaje v tabuľke je možné triediť ľubovoľne vzostupne alebo zostupne, kliknutím na hlavičku požadovaného stĺpca tabuľky.

505 528 011 RD Dovalovo - DOVALOVO

Uš. číslo Dát. oteľ. Matka	Lakt. dni Medziobd.	Prebieh. lakt.		Posl. uzav. lakt.		Predposl. uzav. lakt.		Maximálna lakt.		matka Maximálna lakt.		matka Priemerná lakt.	
		Por.Lakt. Tuk [%]	Mlieko [kg] Bielk. [%]	Por.Lakt. Tuk [%]	Mlieko [kg] Bielk. [%]	Por.Lakt. Tuk [%]	Mlieko [kg] Bielk. [%]	Por.Lakt. Tuk [%]	Mlieko [kg] Bielk. [%]	Por.Lakt. Tuk [%]	Mlieko [kg] Bielk. [%]	Mlieko [kg] Tuk [%]	Bielk. [%]
SK000068509944 26.07.2012 SK000032330904	191 355	10 4,47	2464 3,01	9 4,78	4955 3,43	8 4,86	4337 3,49	6 6,35	5182 3,36	6 268	4871 152	4194 200 138	4,75 3,29
SK000157008505 12.12.2011 SK000049847904	326 528	6 4,13	10433 2,97	6 4,13	10433 2,97	5 4,29	8135 3,22	3 5,26	9071 3,13	5 297	6393 201	4882 224 159	4,54 3,24
SK000410272505 28.04.2012 SK000045808904	280 529	7 3,55	6089 2,81	6 3,71	7253 3,18	5 4,06	7680 3,29	5 4,06	7680 3,29	5 284	5516 175	4910 224 158	4,54 3,22
SK000566802505 17.03.2012 SK000040806904	322 551	6 3,59	7917 3,02	5 3,6	5586 3,31	4 4,25	6115 3,16	3 5	5818 3,3	5 366	7285 230	5346 226 171	4,16 3,21
SK000566817505 07.08.2012 SK000066493944	179 532	7 4,81	4175 3,07	6 4,17	11007 3,34	5 4,79	9039 3,49	6 4,17	11007 3,33	4 489	7755 252	6229 326 208	5,16 3,35
SK000566853505 20.08.2012 SK000066513944	166 388	7 4,37	2942 3,07	6 4,84	6175 3,33	5 4,43	6498 3,27	3 5,44	7072 3,29	3 291	5840 202	4862 253 160	5,17 3,27
SK000566893505 29.11.2012 SK000066474944	85 340	8		7 4,61	6040 3,53	6 4,6	4658 3,62	5 4,37	6356 3,6	3 290	5473 183	4970 252 165	5,07 3,31
SK000642532505 27.05.2012 SK000062738944	251 378	7 3,69	5478 3,27	6 3,8	8845 3,42	5 4,01	7514 3,47	6 3,8	8845 3,43	2 213	4630 156	3677 167 128	4,52 3,51
SK000684914505 16.11.2011 SK000012996904	262 324	7 3,66	6752 3,05	7 3,66	6752 3,05	6 3,34	6755 3,26	5 4,05	6867 3,31	8 214	4373 146	3357 137 111	3,96 3,29
SK000684961505 01.12.2011 SK000066441944	310 399	6 4,58	9454 3,15	6 4,58	9454 3,15	5 4,05	9111 3,31	6 4,58	9454 3,15	5 400	6337 223	5501 303 196	5,47 3,55

Zoznam kráv je prepojený s ponukou **Detail kravy v KÚHD mlieka**, na ktorý je možné sa dostať zvolením ušného čísla [SK000800866675](#).

1.5.15. (15) Zoznam kráv pri bonitácii

Vo výberovom paneli je možné zvoliť:

- chov (pokiaľ je prístup na viac ako jeden chov v KÚ mlieka)
- počet kráv pre zobrazenie a následne pre tlač

Do prehľadu sú vyberané žijúce kravy na chove, vytriedené podľa ušného čísla. Uvádzaný je celkový počet kráv pri bonitácii. Údaje v tabuľke je možné triediť ľubovoľne vzostupne alebo zostupne, kliknutím na hlavičku požadovaného stĺpca tabuľky.

(15) Zoznam kráv pri bonitácii

Počet kráv pri bonitácii: 114
Vybraná skupina 15 kráv

11.marec2013
Strana 1 z 1

701 536 011 Poľnohospodárstvo Kružlov - KRUŽĽOV

Uš. číslo Dát. otel.	Prebieh. lakt.			Posl. uzav. lakt.			Predposl. uzav. lakt.		Maximálna lakt.	
	Lakt. dni Medziobd.	Por.lakt. Tuk [%]	Mlieko [kg] Bielk. [%]	Por.lakt. Tuk[%]	Mlieko [kg] Bielk. [%]	Por.lakt. Tuk [%]	Mlieko [kg] Bielk. [%]	Por.lakt. Tuk [%]	Mlieko [kg] Bielk. [%]	
SK000021090002 24.10.2012	125 375	8 3,83	2004 3,36	7 3,75	4312 3,38	6 3,56	4245 3,33	4 3,65	5017 3,07	
SK000021095002 13.09.2012	166 344	9 3,98	2496 3,41	8 4,27	4230 3,55	7 4,05	3329 3,38	8 4,28	4230 3,55	
SK000041908042 05.10.2011	478 466	7 3,8	7799 3,49	7 3,64	5800 3,42	6 3,62	5308 3,42	7 3,64	5800 3,43	
SK000180188701 22.09.2012	157 374	8 3,98	2476 3,46	7 4,16	4151 3,72	6 3,78	4371 3,58	3 4,4	4433 3,52	
SK000180213701 24.10.2012	125 401	8 3,23	1685 3,51	7 3,65	4049 3,43	6 3,44	3617 3,53	7 3,66	4049 3,43	
SK000180227701 22.06.2012	249 381	7 3,88	3383 3,31	6 4,8	2904 3,42	5 3,36	3319 3,39	3 3,45	4467 3,29	
SK000180236701 22.01.2013	35 497	7 3,11	676 3,18	6 3,98	4576 3,44	5 4	4900 3,44	5 4	4900 3,45	
SK000262909701 09.03.2012	200 418	7 3,5	3637 3,24	7 3,5	3637 3,24	6 3,1	4206 3,32	3 3,54	4014 3,36	
SK000420984712 17.11.2012	101 359	8 3,82	1553 3,13	7 3,69	2893 3,17	6 3,51	3580 3,04	5 3,79	4796 3,19	
SK000533314701 03.12.2011	325 439	7 3,85	4543 3,34	7 3,82	4411 3,32	6 4,15	5545 3,3	6 4,15	5545 3,3	
SK000602246701 05.06.2012	170 370	6 3,18	1997 3,22	6 3,13	1345 3,2	5 3,89	3242 3,27	4 3,61	3908 3,4	
SK000800052853 26.02.2012	304 429	5 3,46	3289 3,25	5 3,46	3289 3,25	4 3,69	3876 3,03	3 3,33	4148 3,13	
SK000800052934 12.12.2012	76 327	6 3,2	1426 3,24	5 3,41	3595 3,28	4 3,5	4074 3,19	2 3,41	4306 3,2	
SK000800052949 16.02.2012	376 762	3 3,48	6999 3,32	3 3,32	5969 3,25	2 3,78	6135 3,17	2 3,78	6135 3,18	
SK000800052985 12.10.2012	137 445	5 3,03	2758 3,08	4 3,72	4374 3,48	3 3,46	1451 3,15	4 3,73	4374 3,48	

Zoznam kráv je prepojený s ponukou **Detail kravy v KÚHD mlieka**, na ktorý je možné sa dostať zvolením ušného čísla [SK000800866675](#) .

1.5.16. (16) Genetické hodnotenie kráv

Vo výberovom paneli je možné zvoliť:

- chov (pokiaľ je prístup na viac ako jeden chov v KÚ mlieka)
- počet kráv pre zobrazenie a následne pre tlač

Do prehľadu sú vyberané žijúce kravy, ktoré majú genetické hodnotenie, vytriedené podľa ušného čísla. Údaje v tabuľke je možné triediť ľubovoľne vzostupne alebo zostupne, podľa hociktorého stĺpca, kliknutím na názov hlavičky.

(16) Genetické hodnotenie kráv

Počet hodnotených kráv : 288
Vybraná skupina 15 kráv
Dátum hodnotenia: 2012/10

11.marec2013
Strana 1 z 1

610 547 022 Agrod. Príbelce - AGRODRUŽSTVO PRÍBELCE

Uš. číslo	Dát. nar.	Plem. typ	Reg. býka	Matka	RPHM	M305	RPHT	T305	RPHB	B305	SPI	Spoľ.
SK000800774805	05.01.2008	S0	RAO-012	SK000800177922	142	1085,5	151	51,46	138	28,26	4840	49
SK000800873356	20.08.2008	S0	RAO-012	SK000800776933	149	1270,3	139	39,31	139	29,61	4837	48
SK000800923340	03.12.2008	S0	HRB-007	SK000800029159	137	968,3	149	49,38	140	30,1	4748	46
SK000800774829	09.02.2008	S0	RAO-012	SK000800177931	140	1034,3	159	59,45	131	23,26	4659	48
SK000800873319	03.06.2008	S0	RET-003	SK000358994610	129	749,3	146	45,56	140	30,15	4347	48
SK000800990667	28.04.2009	S0	RAO-023	SK000800177922	134	875,8	140	39,94	139	29,34	4304	48
SK000800530707	01.11.2006	S0	RSS-001	SK000800029135	133	861,3	129	29,16	142	31,44	4121	48
SK000800774892	02.05.2008	S0	HW-024	SK000800288104	140	1025,2	134	34,27	133	24,78	4036	48
SK000800774854	15.03.2008	S0	RET-003	SK000053647829	127	702,6	141	41	137	27,74	3991	48
SK000800873367	04.09.2008	S0	RMN-014	SK000800026514	127	699,5	140	40,24	136	26,68	3894	49
SK000800511278	04.10.2006	S0	RSS-001	SK000671850610	132	824,3	142	42,05	129	21,85	3786	48
SK000801124312	24.12.2009	S0	ZAX-007	SK000800029176	131	792,8	128	28,03	137	27,98	3762	47
SK000800873359	28.08.2008	S0	RAO-012	SK000549055610	135	900,3	138	38,04	128	20,83	3706	49
SK000800990684	07.05.2009	S0	RAO-023	SK000800368494	124	630,3	131	30,79	136	27,1	3561	48
SK000800873386	03.10.2008	S0	HW-024	SK000800177932	131	790,2	132	32,12	131	23,3	3557	48

Zoznam kráv je prepojený s ponukou **Detail kravy v KÚHD mlieka**, na ktorý je možné sa dostať zvolením ušného čísla [SK000800866675](#) .

1.5.17. (17) Poradie kráv podľa priemernej dennej dojnosti v prebiehajúcej laktácii

Vo výberovom paneli je možné zvoliť:

- chov (pokiaľ je prístup na viac ako jeden chov v KÚ mlieka)
- filtrovať zoznam kráv podľa laktačných dní od - do
- vybrať počet kráv pre zobrazenie a následne pre tlač

Do prehľadu sú vyberané údaje z prebiehajúcej laktácie, vytriedené podľa \bar{x} dennej dojnosti. Údaje v tabuľke je možné triediť ľubovoľne vzostupne alebo zostupne, podľa hociktorého stĺpca, kliknutím na názov hlavičky.



(17) Poradie kráv podľa priemernej dennej dojnosti v prebiehajúcej laktácii

11.marec2013

Strana 1 z 2

Laktačné dni od: 1 do:100

Vybraná skupina 20 kráv

610 547 022

Agrodr. Príbelce - AGRODRUŽSTVO PRÍBELCE


Por.	Uš. číslo	Reg. býka	Por. lakt.	Lakt. dni	Priemerná denná dojnosť*	[kg]	Tuk [%]	Bielk. [%]
1	SK000800990654	HW-024	2	21	41,6		4,68	3,77
2	SK000800873310	RMN-014	3	71	38,7		3,23	3,2
3	SK000800774892	HW-024	3	53	38,7		3,99	3,03
4	SK000800990649	HW-024	2	85	38,3		3,72	3,27
5	SK000800990609	RAO-023	2	75	37,4		4,18	3,13
6	SK000800873383	RAO-012	2	97	36,5		4,85	3,29
7	SK000800873356	RAO-012	3	87	36		3,3	3,34
8	SK000800177926	RSS-001	5	79	35,4		3,76	3,1
9	SK000800368411	RSS-001	5	25	35,4		4,85	3,32
10	SK000800873309	RMN-014	3	26	35,4		5,83	3,57
11	SK000800774884	HW-024	3	69	34,9		4,96	3,52
12	SK000800774831	RAO-012	3	95	34,3		4,02	3,13
13	SK000800177960	RSS-001	3	90	34,3		6,13	3,37
14	SK000800990603	HW-024	2	34	33,3		4,05	3,3
15	SK000800720444	MAF-011	3	87	33		4,79	3,07
16	SK000800720429	RAO-012	3	34	32,9		5,33	3,65
17	SK000800720450	MAF-011	3	90	32,8		4,41	3,36
18	SK000800368412	RSS-001	5	85	32,7		5,1	3,32
19	SK000800774886	RET-003	3	39	32,4		4,51	3,44
20	SK000800774841	HW-025	3	70	32,4		4,46	3,23
21	SK000801021923	MAF-021	2	36	31,6		3,28	3,52
22	SK000800923313	RET-003	2	50	31,6		4,54	3,11
23	SK000800368405	EGE-010	5	58	31,2		4,74	3,19
24	SK000800530775	MAF-011	4	30	31,2		5,77	3,57
25	SK000800873349	HW-020	2	83	30,8		4,73	3,35
26	SK000800368464	DIK-005	4	35	30		3,99	3,43
27	SK000800990627	RAO-023	2	31	30		4,54	3,19
28	SK000800923346	ZAX-007	2	31	30		5,95	3,49
29	SK000800368442	RMN-010	5	89	29,6		4,72	2,9
30	SK000800923366	RMN-014	2	23	29,5		4,41	3,63

Zoznam kráv je prepojený s ponukou **Detail kravy v KÚHD mlieka**, na ktorý sa dostanete zvolením ušného čísla [SK000800866675](#).

1.5.18. (18) Úžitkovosť prvôstok v rôznom veku pri otelení

Vo výberovom paneli je možné zvoliť:

- chov (pokiaľ je prístup na viac ako jeden chov v KÚ mlieka)

Do prehľadu sú vyberané údaje úžitkovosti prvôstok, roztriedené podľa veku pri otelení v mesiacoch a úsekoch laktácie. Tlačová zostava sa vytvorí po potvrdení ikony .



(18) Úžitkovosť prvôstok v rôznom veku pri otelení

27.marec2013
Strana 1 z 1

707 701 031 Družstvo AGROPLUS Prešov - RUSKÁ NOVÁ VES

Vek pri otel. (mes.)	Poč. kráv	1 0 0 d n í			2 0 0 d n í			3 0 5 d n í		
		Mlieko [kg]	Tuk [%]	Bielk. [%]	Mlieko [kg]	Tuk [%]	Bielk. [%]	Mlieko [kg]	Tuk [%]	Bielk. [%]
do 24	0									
do 25	3	2420	4,07	3,11	5462	4,01	3,22			
do 26	2	2793	4,22	3,02	5317	3,77	3,27			
do 27	4	2146	4,51	3,21	4450	4,5	3,29	6290	4,5	3,39
do 28	7	2464	3,97	3,11	4993	3,91	3,21	6776	4,42	3,41
do 29	6	2400	3,98	3,07	4550	3,68	3,04	6977	3,72	3,15
do 30	4	2456	4,23	3,05	4845	3,88	3,17			
nad 30	7	2510	4,78	3,04	4661	4,83	3,11	7656	4,45	3,14
SPOLU/PRIEMER	33	2439	4,26	3,09	4805	4,13	3,17	6854	4,3	3,28

1.5.19. (19) Obsah močoviny a somatických buniek v mlieku

Vo výberovom paneli je možnosť:

- vybrať chov (pokiaľ je prístup na viac ako jeden chov v KÚ mlieka)
- vybrať obdobie v kalendári od - do



(19) Obsah močoviny a somatických buniek v mlieku

Vybrané obdobie od: 2013-02-11 do:2013-03-11

11.marec2013

Strana 1 z 1

610 547 022

Agrodr. Príbelce - AGRODRUŽSTVO PRÍBELCE

Úsek laktácie	Mlieko [kg]	Močovina mg/100ml	Bielk. [%]	Somatické bunky *1000/1ml	Počet kráv [ks]	Počet kráv [%]
do 100 dní	14	19,6	3,33	404	84	36,84
101-200 dní	9,2	20,1	3,56	230	52	22,81
201 a viac dní	9,9	17,4	3,7	299	92	40,35
priemer/spolu	11,3	18,8	3,53	322	228	100

1.5.20. (21) Prehľad o zložení stáda jalovic

Vo výberovom paneli je možnosť:

- vybrať chov (pokiaľ je prístup na viac ako jeden chov v KÚ mlieka)

Do prehľadu sú vyberané všetky žijúce jalovice, rozdelené podľa veku - do 12 mesiacov a nad 12 mesiacov. Tlačová zostava je zotriedená podľa línie otca.

PLIS		(21) Prehľad o zložení stáda jalovic				Zabezpečená zóna				
(Mliekové plemená)		užívateľ: prosincinova		prístup ako: HD chovateľ		Odhlásiť sa				
Chov: 701501021		PPD Bardejov - RICHVALD								
Linia otca	Otec	Reg.býka	Meno otca	Plemeno	Poč. jal. do 12 mes. [ks]	Poč. jal. do 12 mes. [%]	Poč. jal. nad 12 mes. [ks]	Poč. jal. nad 12 mes. [%]	Spolu [ks]	Spolu [%]
BELGIAN BLUE INS	BE000191743766	VBB-006	NOMADE 3766 DE LA BOCHEROULE	BB-100			1	16,67	1	6,2
FABER	DE000346499400	FBE-011	FALINDO-ET	R-100	1	10			1	6,2
RALBO	DE000933748320	RAO-025	VENKOR	S-100			1	16,67	1	6,2
TULIP	NL000391398049	TUL-007	RED MYSTERY	R-100	6	60			6	37,5
ROELS	SK000455131204	ROS-501	KOCIN ROEVER JARMO	R-100			1	16,67	1	6,2
CHAROLAIS M	SK000800610519	CHM-572	PABLO	CH-100			3	50	3	18,8

Tlačová zostava sa vytvorí po potvrdení ikony .

PLIS (21) Prehľad o zložení stáda jalovic

13.marec2013
Strana 1 z 1

701 501 021 PPD Bardejov - RICHVALD

Otec Reg.býka	Plemeno Meno otca	Poč. jal. do 12 mes. [ks] [%]		Poč. jal. nad 12 mes. [ks] [%]		Spolu [ks] [%]	
BE000191743766 VBB-006	BB-100 NOMADE 3766 DE LA BOCHEROULE			1	16,67	1	6,25
BELGIAN BLUE INS				1	16,67	1	6,25
DE000346499400 FBE-011	R-100 FALINDO-ET	1	10			1	6,25
FABER		1	10,00			1	6,25
SK000800610519 CHM-572	CH-100 PABLO			3	50	3	18,75
CHAROLAIS M				3	50,00	3	18,75
DE000933748320 RAO-025	S-100 VENKOR			1	16,67	1	6,25
RALBO				1	16,67	1	6,25
SK000455131204 ROS-501	R-100 KOCIN ROEVER JARMO			1	16,67	1	6,25
ROELS				1	16,67	1	6,25
NL000391398049 TUL-007	R-100 RED MYSTERY	6	60			6	37,5
TULIP		6	60,00			6	37,50
Spolu :		7	70	6	100	13	81

1.5.21. (22) Plemenná skladba narodených jalovíc podľa plemenného typu

Vo výberovom paneli je možnosť:

- vybrať chov (pokiaľ je prístup na viac ako jeden chov v KÚ mlieka)

Do prehľadu sú vyberané jalovice narodené na chove podľa vypočítaného plemenného typu. Počet jalovíc a percentuálny podiel zo stáda je zobrazený aj graficky.



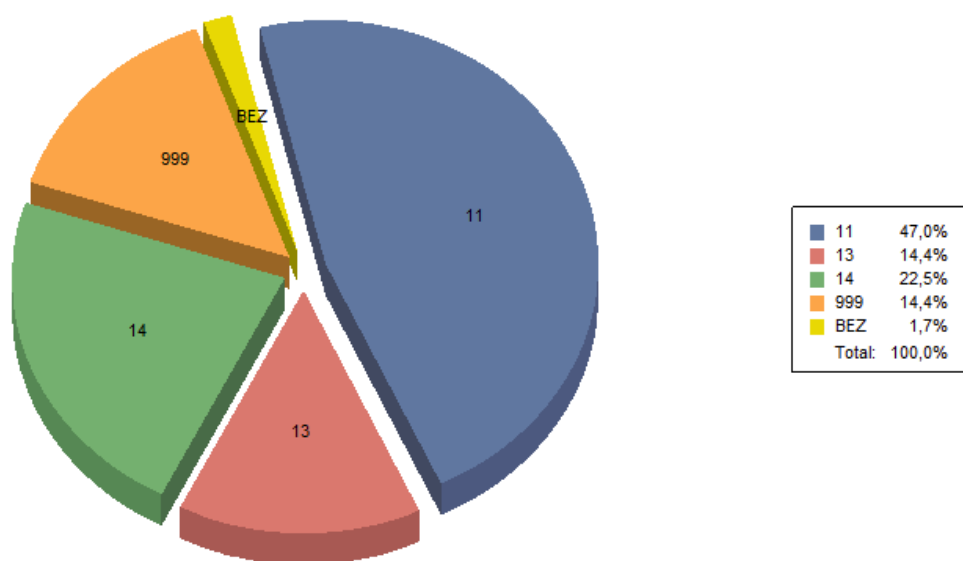
(22) Plemenná skladba stáda jalovíc
podľa plemenného typu

11.marec2013

605 503 031

RD Cerovian, družstvo - Hrušov

Strana 1 z 1



Kód typu	Počet	Podiel zo stáda [%]	Pl. typ	Názov plemenného typu	Podiel hlavného plemena [%] Podiel zošľachtujúcich plemien [%]
11	140	46,98	S0	Slovenské strakaté čistokrvné	87.5 - 100 0 - 0
14	67	22,48	S2	Slovenské strakaté zošľachtené	50 - 74.9 0 - 0
999	43	14,43	OSTA	Ostatné plemená	50 - 100 0 - 0
13	43	14,43	S1	Slovenské strakaté zošľachtené	75 - 87.49 0 - 0
BEZ	5	1,68		Bez plemenného typu	0 - 0
Spolu:	298				

Detailný zoznam jalovíc zobrazíte stlačením zeleného políčka **Vyber** v ľavej časti tabuľky. Zo základného prehľadu i zo zoznamu jalovíc je možné urobiť tlačovú zostavu pomocou ikony .